

Programm 2020



improve your life

KK-Tec



Wifi control Inklusive

X3 ECO PLUS

MONOSPLIT Klimasysteme
MULTISPLIT Klimasysteme MONSPLIT
Kassetten Package DCI
Ecolight 9000/12000/14000/18000 Dual
21000 Trio / 28000 Quattro
Ulisse 13 DCI eco R32
DD Inverter - On / Off

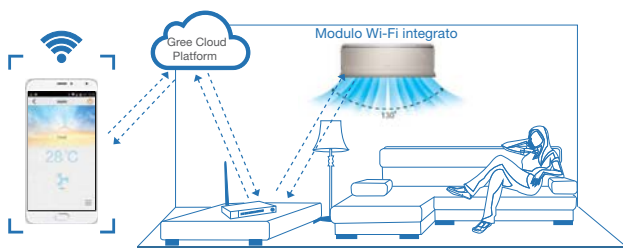
Programmübersicht

X3i eco PLUS:	Seite 03-23
Ecolight R32 :	Seite 24-32
X3i Package DCI:	Seite 33-44
Ulisse 13 DCI eco:	Seite 45-46
DD:	Seite 47-52
Apollo:	Seite 53-62
Mobile Geräte:	Seite 63-66
Preise:	Seite 67-68



MONO SPLIT

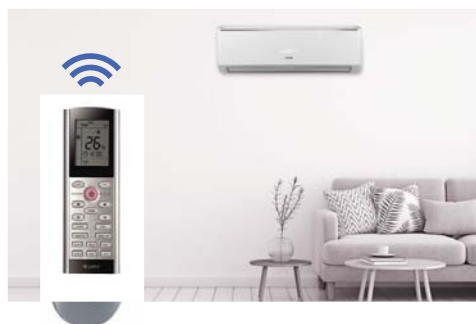
Wifi in Fernbedienung integriert



Energy class:

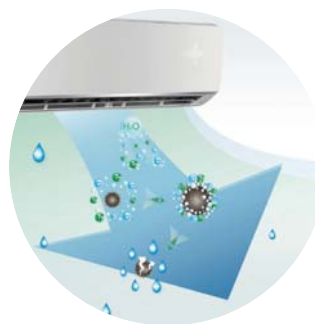
A⁺⁺ COOLING **A⁺** HEATING

I FEEL Funktion



Der Sensor der Fernbedienung erfasst die Temperatur in der Umgebung und überträgt das Signal an das Innengerät.

COLD PLASMA Luftreinigung



- Inaktivierung von 90 % aller Bakterien
 - Entfernung unangenehmer Gerüche
- Verbesserte Luftqualität durch Erhöhung der negativen Ionen

Intelligenter Neustart



Automatischer Neustart nach Stromunterbrechung mit Speicher der letzten Einstellungen

Soft Start



Der Energieverbrauch beim Starten wird reduziert, um die Verwendung der anderen Geräte nicht zu beeinträchtigen.

Sleep comfort mode	Cold air prevention	Led	Timer	Intelligent defrosting	X-fan	*Turbo* function	Auto diagnosis	Dehumidify	Auto restart memory	Mono&multi compatible
Min. temp. heating	Min. temp. cooling	8°C heating	iFeel	Save energy	0.5W Standby	Wifi control	Cold plasma	Wired controller (optional)	Door control (optional)	

MONOSPLIT

Technische Daten

Modell		X3I ECO PLUS 27		X3I ECO PLUS 35	
Innengerät		X3I ECO PLUS 27 HL WF		X3I ECO PLUS 35 HL WF	
Außengerät		X3I ECO PLUS 27 SH		X3I ECO PLUS 35 SH	
	Units	Kühlen	Heizen	Kühlen	Heizen
Nennleistung (nominal-min.-max.) (EN14511)	kW	2,6 (0,5-3,35)	2,8 (0,5-3,5)	3,5 (0,8-3,7)	3,67 (0,9-3,8)
	BTU/h	9000	9000	12000	12000
EER/COP (EN14511)		3,23	3,71	3,23	3,71
Design Load (Pdesign c /Pdesign h)(Durchschnitt/Wärmer/Kälter) (EN14825)	kW	2,6	2,6/2,8/2,7	3,5	3,5/3,5/4,8
Energieeffizienz (SEER / SCOP (Durchschnitt/Wärmer/Kälter) (EN14825)		6,1	4,0/5,1/3,2	6,1	4,0/5,1/3,4
Energieeffizienz Klasse		A++	A+/A+++/B	A++	A+/A+++/A
Jahresstromverbrauch C/H(Durchschnitt/Wärmer/Kälter)	kWh/annum	149	910/769/1772	201	1225/961/2965
Luftleistung (sh.-h.-m.-l.)	m³/h	560-490-430-330		680-590-490-420	
Entfeuchtung	l/h	0,8		1,4	
Lüftergeschwindigkeiten (Indoor / Outdoor)	n°	4/2		4/2	
Schalldruck Innen(sh.-h.-m.-l.)	dB(A)	31-27-23-21		32-28-24-21	
Schalldruck Außen(h.)	dB(A)	52		53	
Schalleistung Innen(sh.-h.-m.-l.)	dB(A)	55-52-44-38		57/52/48/45	
Schalleistung Außene (h.)	dB(A)	61		62	
Stromversorgung	V/Ph/Hz	230/1/50		230/1/50	
Leistungsaufnahme	kW	0,805	0,755	1,085	0,990
Kompressor Type		Rotary DC Inverter		Rotary DC Inverter	
Kältemittel Type		R32		R32	
Kältemittelfüllung	kg/T.CO2 eq.	0,6/0,405		0,7/0,473	
Anschlüsse Flüssigseite	mm (")	6,35(1/4")		6,35(1/4")	
Anschlüsse Gasseite	mm (")	9,52(3/8")		9,52(3/8")	
Leitungslänge vorgefüllt	m	3-5		3-5	
Max. Leitungslänge	m	19		20	
Nachfüllmenge	g/m	20		20	
Max. Höhenunterschied(Außengerät oben)	m	10		10	
Max. Höhenunterschied (Innengerät obeb)	m	10		10	
Abmessungen Innen (H./W./D.)	mm	275x790x200		289x845x209	
Abmessungen Außen (H./W./D.)	mm	540x776x320		596x842x320	
Netto Gewicht Innen / Außen	Kg	9/29,5		10,5/31	

Einsatzgrenzen Außentemperatur:
Kühlen: von -15°C bis +43°C
Heizen: von -15°C bis +24°C

Data declared in compliance with EU Regulation no. 206/2012, as regards to Ecodesign requirements for air conditioners and comfort fans, and EU Regulation no. 626/2011, concerning the energy labelling of air conditioners, and tested according to standard EN14825.



Modell		X3I ECO PLUS 52		X3I ECO PLUS 70	
Innengerät		X3I ECO PLUS 52 HL WF		X3I ECO PLUS 70 HL WF	
Außengerät		X3I ECO PLUS 52 SH		X3I ECO PLUS 70 SH	
	Units	Kühlen	Heizen	Kühlen	Heizen
Nennleistung (nominal-min.-max.) (EN14511)	kW	5,13 (1,2-6,2)	5,28 (1,2-6,6)	6,45 (2,0-8,2)	6,45 (2,0-8,5)
	BTU/h	18000	18000	24000	24000
EER/COP (EN14511)		3,25	3,72	3,30	3,71
Design Load (Pdesign c /Pdesign h)(DurchschnittWärmer/Kälter) (EN14825)	kW	5,1	4,2/4,3/5,0	6,4	6,3/6,4/6,3
Energieeffizienz (SEER / SCOP (Durchschnitt/Wärmer/Kälter) (EN14825)		6,1	4,0/5,1/3,4	6,3	4,0/5,1/3,3
Energieeffizienz Klasse		A++	A+/A+++/A	A++	A+/A+++/B
Jahres Stromverbrauch C/ H(Durchschnitt/Wärmer/Kälter)	kWh/annum	293	1470/1180/3088	356	2205/1757/4009
Luftleistung (sh.-h.-m.-l.)	m³/h	800-720-610-520		1250-1050-950-850	
Entfeuchtung	l/h	1,8		2,0	
Lüftergeschwindigkeiten (Indoor / Outdoor)	n°	4/2		4/2	
Schalldruck Innen (sh.-h.-m.-l.)	dB(A)	49-44-39-34		49-44-41-39	
Schalldruck Außen (h.)	dB(A)	56		58	
Schallleistung Innen (sh.-h.-m.-l.)	dB(A)	59-54-49-44		63-59-56-53	
Schallleistung Außen (h.)	dB(A)	64		68	
Stromversorgung	V/Ph/Hz	230/1/50		230/1/50	
Leistungsaufnahme	kW	1,58	1,42	1,95	1,735
Compressor type		Rotary DC Inverter		Rotary DC Inverter	
Kältemittel Type		R32		R32	
Kältemittel Füllung	kg/T.CO2 eq.	0,9/0,608		1,7/1,148	
Anschlüsse Flüssig	mm (")	6,35(1/4")		6,35(1/4")	
Anschlüsse Gas	mm (")	12,7(1/2")		15,88 (5/8")	
Leitungslänge vorgefüllt	m	3-5		3-5	
Max. Leitungslänge	m	25		25	
Nachfüllmenge	g/m	20		50	
Max. Höhenunterschied (Außen oben)	m	10		10	
Max. Höhenunterschied (Innen oben)	m	10		10	
Abmessung Innen(H./W./D.)	mm	300x970x224		325x1078x246	
Abmessung Außen(H./W./D.)	mm	596x899x378		700x955x396	
Gewicht netto Innen / Außen	Kg	13,5/39		16,5/52,5	

Einsatzgrenzen: Außentemperatur
 Kühlen : von -15°C to +43°C
 Heizen: von -15°C to +24°C

Data declared in compliance with EU Regulation no. 206/2012, as regards to Ecodesign requirements for air conditioners and comfort fans, and EU Regulation no. 626/2011, concerning the energy labelling of air conditioners, and tested according to standard EN14825.

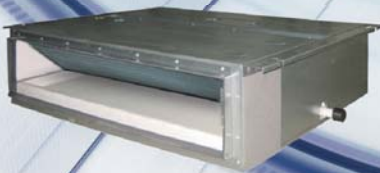


14K, 18K, 21K, 24K, 28K



36K, 42K

MULTISPLIT



Verschiedene Kombinationen

Wahlmöglichkeit zwischen verschiedenen Leistungen und Typen von Innengeräten.

Energy class:

A⁺⁺
COOLING

A⁺
HEATING

Große Auswahl

- Leistungswahl von 5,0 bis 12,3 KW
- Einstzbar für Häuser, Büros, Geschäfte

DC INVERTER TECHNOLOGY

- Geringer Energieverbrauch
- Leise
- Präzise Temperaturregelung

Kühlen und Heizen bei niedrigen

Temperaturen

Alle Modelle arbeiten bis -15° C im Kühl- und Heizbetrieb



Kombinationen der Innengeräte

		Optional	2,5	3,5	5,0	6,5
Wandgeräte		 XK19 XK76	●	●	●	●
Kassetten		 XK19 XK76		●	●	
Kanal		 XK76	●	●	●	
Boden Decke		 XK19 XK76	●	●	●	
CONSOLE		 XK76	●	●	●	

Compact design

Cold air prevention

Easy maintenance

Timer 24H

Intelligent Defrosting

"Turbo" function

Auto diagnosis

High efficiency

Auto restart memory

Child lock

Low voltage start-up

Complete protection

Wide voltage

Action wide range

Weekly timer

Central control

Long range monitoring

Wired controller (optional)

Technische Daten

Außengeräte



Außengerät – DUAL SPLIT		X3MI ECO 52SH	
	Units	Kühlen	Heizen
Kühlleistung(nominal-min.-max.) (EN14511)	kW	5,2 (2,14-5,8)	5,4 (2,58-5,92)
	BTU/h	17750	18430
EER/COP (EN14511)		3,59	4,15
Design Load (Pdesign c /Pdesign h)(Average/Warmer/Colder) (EN14825)	kW	5,2	3,8
Energieeffizienz SEER / SCOP (Average/Warmer/Colder)		6,1	4,0
Energieeffizienz Klasse		A++	A+
Jahrestromverbrauch C/ H(Average/Warmer/Colder)	kWh/annum	298	1330
Min./Max. Anzahl Innengeräte anschließbar	no.	2	
Luftleistung	m ³ /h	2600	
Lüftergeschwindigkeiten	n°	2	
Schalldruck (sh.-h.-m.-l.)	dB(A)	55	
Schalleistung(h.)	dB(A)	65	
Stromversorgung	V/Ph/Hz	220-240/1/50	
Leistungsaufnahme	kW	1,45	1,30
Kompressor Type		Rotary DC Inverter	
Kältemittel		R32/675	
Kältemittelfüllung	kg/T.CO2 eq.	1,05/0,709	
Anschlüsse Flüssigseite	mm (")	6,35(1/4")	
Anschlüsse Gasseite	mm (")	9,52(3/8")	
Min./Max Leitungslänge vorgefüllt	m	3-10	
Max. Leitungslänge	m	20	
Max. Leitungslänge pro Gerät	m	10	
Nachfüllmenge	g/m	20	
Max. Höhenunterschied	m	5	
Max. Höhenunterschied	m	5	
Abmessung(H./W./D.)	mm	596x899x378	
Netto Gewicht	Kg	43	

Außengerät – TRIAL SPLIT		X3MI ECO 61SH		X3MI ECO 71SH	
	Units	Kühlen	Heizen	Kühlen	Heizen
Kühlleistung(nominal-min.-max.) (EN14511)	kW	6,1 (2,2-7,33)	6,5 (3,61-8,5)	7,1(2,29-8,5)	8,5 (3,66-8,79)
	BTU/h	20820	22180	24230	29000
EER/COP (EN14511)		3,51	4,06	3,64	3,86
Design Load (Pdesign c /Pdesign h)(Average/Warmer/Colder) (EN14825)	kW	6,1	6,1	7,1	6,1
Energieeffizienz (SEER / SCOP (Average/Warmer/Colder)		6,1	4,0	6,1	4,0
Energieeffizienz Klasse		A++	A+	A++	A+
Jahrestromverbrauch C/H(Average/Warmer/Colder)	kWh/annum	350	2135	407	2135
Min. / Max Innengeräte anschließbar	no.	2-3		2-3	
Luftleistung	m ³ /h	3200		4000	
Lüftergeschwindigkeit	n°	2		2	
Schalldruck (sh.-h.-m.-l.)	dB(A)	58		58	
Schalleistung (h.)	dB(A)	68		68	
Stromversorgung	V/Ph/Hz	220-240/1/50		220-240/1/50	
Leistungsaufnahme	kW	1,74	1,60	1,95	2,20
Kompressor Type		Rotary DC Inverter		Rotary DC Inverter	
Kältemittel		R32/675		R32/675	
Kältemittelfüllung	kg/T.CO2 eq.	1,6/1,080		1,8/1,215	
Anschlüsse Flüssigseite	mm (")	6,35(1/4")		6,35(1/4")	
Anschlüsse Gasseite	mm (")	9,52(3/8")		9,52(3/8")	
Min. / Max Leitungslänge vorgefüllt	m	3-30		3-30	
Max. Leitungslänge	m	60		60	
Max. Leitungslänge pro Innengerät	m	20		20	
Nachfüllmenge	g/m	20		20	
Max. Höhenunterschied	m	10		10	
Max. Höhenunterschied	m	10		10	
Abmessung (H./W./D.)	mm	700x955x396		790x980x427	
Netto Gewicht	Kg	55		68	

Einsatzgrenzen: Außentemperatur
 Kühlen: von -15°C bis +43°C
 Heizen: von -15°C bis +24°C

Data declared in compliance with EU Regulation no. 206/2012, as regards to Ecodesign requirements for air conditioners and comfort fans, and EU Regulation no. 626/2011, concerning the energy labelling of air conditioners, and tested according to standard EN14825.

Technische Daten

Außengeräte

Außengeräte- QUADRI SPLIT		X3MI ECO 80SH		X3MI ECO 105SH	
	Units	Kühlen	Heizen	Kühlen	Heizen
Kühlleistung(nominal-min.-max.) (EN14511)	kW	8,0 (2,29-10,26)	9,50 (3,66-10,26)	10,5 (2,1-11)	11(2,6-13)
	BTU/h	27300	31730	35830	37530
EER/COP (EN14511)		3,48	3,58	3,39	3,75
Design Load (Pdesign c /Pdesign h)(Avarage/Warmer/Colder) (EN14825)	kW	8,0	7,2	10,5	10,5
Energieeffizienz (SEER / SCOP (Average/Warmer/Colder)		6,1	4,0	6,1	4,0
Energieeffizienz Klasse		A++	A+	A++	A+
Jahresstromverbrauch C/H(Avarage/Warmer/Colder)	kWh/annum	459	2520	602	3675
Min./Max Innengeräte anschließbar	no.	2-4		2-4	
Luftleistung	m³/h	4000		5200	
Lüftergeschwindigkeiten	n°	2		2	
Schalldruck (sh.-h.-m.-l.)	dB(A)	58		57	
Schalleistung (h.)	dB(A)	68		67	
Stromversorgung	V/Ph/Hz	220-240/1/50		220-240/1/50	
Leistungsaufnahme	kW	2,30	2,56	3,10	3,20
Kompressor Type		Rotary DC Inverter		Rotary DC Inverter	
Kältemittel		R32/675		R32/675	
Kältemittel füllung	kg/T.CO2 eq.	2,0/1,35		2,75/1,86	
Anschlüsse Flüssigseite	mm (")	6,35(1/4")		6,35(1/4")	
Anschlüsse Gasseite	mm (")	9,52(3/8")		9,52(3/8")	
Min./Max Leitungslänge vorgefüllt	m	3-40		3-40	
Max. Leitungslänge	m	70		75	
Max. Leitungslänge pro Innengerät	m	20		20	
Nachfüllmenge	g/m	20		20	
Max. Höhenunterschied	m	10		15	
Max. Höhenunterschied	m	10		15	
Abmessung (H./W./D.)	mm	790x980x427		1103x1087x440	
Netto Gewicht	Kg	69		90	

Außengerät- PENTA SPLIT		X3MI ECO 120SH	
	Units	Kühlen	Heizen
Kühlleistung (nominal-min.-max.) (EN14511)	kW	12,(2,6-13,0)	13 (2,6-14,5)
	BTU/h	41300	44360
EER/COP (EN14511)		3,45	3,71
Design Load (Pdesign c /Pdesign h)(Avarage/Warmer/Colder) (EN14825)	kW	12,0	11,8
Energieeffizienz (SEER / SCOP (Average/Warmer/Colder)		6,1	4,0
Energieeffizienz Klasse		A++	A+
Jahresstromverbrauch C/H(Avarage/Warmer/Colder)	kWh/annum	689	4130
Min./Max Innengeräte anschließbar	no.	2-5	
Luftleistung	m³/h	5500	
Lüftergeschwindigkeit	n°	2	
Schalldruck (sh.-h.-m.-l.)	dB(A)	55	
Schalleistung (h.)	dB(A)	70	
Stromversorgung	V/Ph/Hz	220-240/1/50	
Leistungsaufnahme	kW	3,45	3,50
Kompressor Type		Rotary DC Inverter	
Kältemittel		R32/675	
Kältemittelfüllung	kg/T.CO2 eq.	2,75/1,86	
Anschlüsse Flüssigseite	mm (")	6,35(1/4")	
Anschlüsse Gasseite	mm (")	9,52(3/8")	
Min./Max Leitungslänge vorgefüllt	m	3-40	
Max. Leitungslänge	m	75	
Max Leitungslänge pro Innengerät	m	25	
Nachfüllmenge	g/m	20	
Max. Höhenunterschied	m	15	
Max. Höhenunterschied	m	15	
Abmessung (H./W./D.)	mm	1103x1087x440	
Netto Gewicht	Kg	90	

Einsatzgrenzen: Außentemperatur

Kühlen: von -15°C bis +43°C

Heizen: von -15°C bis +24°C

Data declared in compliance with EU Regulation no. 206/2012, as regards to Ecodesign requirements for air conditioners and comfort fans, and EU Regulation no. 626/2011, concerning the energy labelling of air conditioners, and tested according to standard EN14825.

Kombinationen



Btu/h	9000	12000	18000	24000
HI-WALL X3I Eco Plus HL				
CASSETTE X3I Eco AS				
DUCTED X3I Eco SD				
FLOOR-CEILING X3I Eco FC				
CONSOLE X3I Eco AF				

INDOOR UNIT MODELS	Btu/h
X3I 27 HL - X3I FC27HL - X3I AF27HL	9000
X3I 35 HL - X3I AS35HL - X3I SD35HL X3I FC52HL - X3I AF35HL	12000
X3I 52 HL - X3I AS52HL - X3I SD52HL X3I FC52HL - X3I AF52HL	18000
X3I 71 HL	24000

DUAL/TRIAL SPLIT



Type		IU	IU			
OU						
Type		IU	IU			
OU	X3MI Eco 52SH	9000 9000 12000	9000 12000 12000			
Type		IU	IU	IU		
OU	X3MI Eco 61SH	9000 9000 9000 12000 12000 9000 9000	9000 12000 18000 12000 18000 9000 9000		9000 12000	
Type		IU	IU	IU		
OU	X3MI Eco 71SH	9000 9000 9000 12000 12000 18000 18000 9000 9000 9000 9000 12000 12000	9000 12000 18000 12000 18000 18000 9000 9000 9000 18000 12000 12000 12000		9000 12000 18000	

QUADRI SPLIT



Type		IU	IU	IU	IU		
OU	X3MI Eco 80SH	9000 9000 9000 12000 12000 18000 18000 9000 9000 9000 9000 9000 12000 12000 12000 12000 18000 18000 12000 9000 9000 9000 9000	9000 12000 18000 12000 18000 18000 9000 9000 9000 18000 18000 12000 18000 18000 12000 18000 18000 12000 9000 9000 9000 12000		9000 12000 18000	9000 12000	

Kombinationsmöglichkeiten

QUADRI SPLIT



Type		IU	IU	IU	IU
OU	X3MI Eco 105SH	9000	9000		
		9000	12000		
		9000	18000		
		9000	24000		
		12000	12000		
		12000	18000		
		12000	24000		
		18000	18000		
		18000	24000		
		24000	24000		
		9000	9000	9000	
		9000	9000	12000	
		9000	9000	18000	
		9000	9000	24000	
		9000	12000	12000	
		9000	12000	18000	
		9000	12000	24000	
		9000	18000	18000	
		9000	18000	24000	
		12000	12000	12000	
		12000	12000	18000	
		12000	12000	24000	
		12000	18000	18000	
		12000	18000	24000	
		9000	9000	9000	9000
		9000	9000	9000	12000
		9000	9000	9000	18000
		9000	9000	9000	24000
		9000	9000	12000	12000
		9000	9000	12000	18000
		9000	9000	18000	18000
		9000	12000	12000	12000
		9000	12000	12000	18000
		12000	12000	12000	12000

PENTA SPLIT



Type		IU	IU	IU	IU	IU	
OU	X3MI Eco 120SH	9000	12000				
		9000	18000				
		9000	24000				
		12000	12000				
		12000	18000				
		12000	24000				
		18000	18000				
		18000	24000				
		24000	24000				
		9000	9000	9000			
		9000	9000	12000			
		9000	9000	18000			
		9000	9000	24000			
		9000	12000	12000			
		9000	12000	18000			
		9000	12000	24000			
		9000	18000	18000			
		9000	18000	24000			
		12000	12000	12000			
		12000	12000	18000			
		12000	12000	24000			
		12000	18000	18000			
		12000	18000	24000			
		12000	24000	24000			
		18000	18000	18000			
		18000	18000	24000			
		9000	9000	9000	9000		
		9000	9000	9000	12000		
		9000	9000	9000	18000		
		9000	9000	9000	24000		
		9000	9000	12000	12000		
		9000	9000	12000	24000		
		9000	9000	18000	18000		
		9000	9000	18000	18000		
		9000	12000	12000	12000		
		9000	12000	12000	18000		
		12000	12000	12000	12000		
		12000	12000	12000	18000		
		9000	9000	9000	9000	9000	
		9000	9000	9000	9000	12000	
		9000	9000	9000	9000	18000	
		9000	9000	9000	12000	12000	
9000	9000	12000	12000	12000			

multisplit

indoor unit matchings: COOLING MODE

DUAL - X3MI ECO 52SHB	Nominal Cooling capacity (kW)					Total Cooling Capacity (kW)			Total Power Input (kW)			Current consumption (A) 230V			EER (W/W)	SEER (W/W)	Energy efficiency class
	Unit A	Unit B	Unit C	Unit D	Unit E	Min.	Nom.	Max.	Min.	Nom.	Max.	Min.	Nom.	Max.	X3 ECO PLUS		
9k+9k	2,60	2,60				2,15	5,20	5,80	0,56	1,45	1,56	2,48	6,43	6,92	3,59	6,10	A++
9k+12k	2,23	2,97				2,15	5,20	5,80	0,56	1,45	1,56	2,48	6,43	6,92	3,59	6,10	A++
12k+12k	2,60	2,60				2,15	5,20	5,80	0,56	1,45	1,56	2,48	6,43	6,92	3,59	6,10	A++

TRIAL - X3MI ECO 61SH	Nominal Cooling capacity (kW)					Total Cooling Capacity (kW)			Total Power Input (kW)			Current consumption (A) 230V			EER (W/W)	SEER (W/W)	Energy efficiency class
	Unit A	Unit B	Unit C	Unit D	Unit E	Min.	Nom.	Max.	Min.	Nom.	Max.	Min.	Nom.	Max.	X3 ECO PLUS		
9k+9k	2,60	2,60				2,20	5,20	5,60	0,95	1,60	2,20	4,21	7,10	9,76	3,25	6,10	A++
9k+12k	2,61	3,49				2,20	6,10	7,33	0,95	1,74	2,39	4,21	7,72	10,60	3,51	6,10	A++
9k+18k	2,03	4,07				2,20	6,10	7,33	0,95	1,74	2,39	4,21	7,72	10,60	3,51	6,10	A++
12k+12k	3,05	3,05				2,20	6,10	7,33	0,95	1,74	2,39	4,21	7,72	10,60	3,51	6,10	A++
12k+18k	2,44	3,66				2,20	6,10	7,33	0,95	1,74	2,39	4,21	7,72	10,60	3,51	6,10	A++
9k+9k+9k	2,03	2,03	2,03			2,20	6,10	7,33	0,95	1,74	2,39	4,21	7,72	10,60	3,51	6,10	A++
9k+9k+12k	1,83	1,83	2,44			2,20	6,10	7,33	0,95	1,74	2,39	4,21	7,72	10,60	3,51	6,10	A++

TRIAL - X3MI ECO 71SH	Nominal Cooling capacity (kW)					Total Cooling Capacity (kW)			Total Power Input (kW)			Current consumption (A) 230V			EER (W/W)	SEER (W/W)	Energy efficiency class
	Unit A	Unit B	Unit C	Unit D	Unit E	Min.	Nom.	Max.	Min.	Nom.	Max.	Min.	Nom.	Max.	X3 ECO PLUS		
9k+9k	2,60	2,60				2,40	5,20	6,30	1,10	1,72	2,20	4,88	7,63	9,76	3,02	6,10	A++
9k+12k	2,60	3,50				2,40	6,10	7,30	1,10	1,72	2,20	4,88	7,63	9,76	3,55	6,10	A++
9k+18k	2,37	4,73				2,40	7,10	8,50	1,10	1,95	2,87	4,88	8,65	12,73	3,64	6,10	A++
12k+12k	3,55	3,55				2,40	7,10	8,50	1,10	1,95	2,87	4,88	8,65	12,73	3,64	6,10	A++
12k+18k	2,84	4,26				2,40	7,10	8,50	1,10	1,95	2,87	4,88	8,65	12,73	3,64	6,10	A++
18k+18k	3,55	3,55				2,40	7,10	8,50	1,10	1,95	2,87	4,88	8,65	12,73	3,64	6,10	A++
9k+9k+9k	2,37	2,37	2,37			2,40	7,10	8,50	1,10	1,95	2,87	4,88	8,65	12,73	3,64	6,10	A++
9k+9k+12k	2,13	2,13	2,84			2,40	7,10	8,50	1,10	1,95	2,87	4,88	8,65	12,73	3,64	6,10	A++
9k+9k+18k	1,78	1,78	3,55			2,40	7,10	8,50	1,10	1,95	2,87	4,88	8,65	12,73	3,64	6,10	A++
9k+12k+12k	1,94	2,58	2,58			2,40	7,10	8,50	1,10	1,95	2,87	4,88	8,65	12,73	3,64	6,10	A++
12k+12k+12k	2,37	2,37	2,37			2,40	7,10	8,50	1,10	1,95	2,87	4,88	8,65	12,73	3,64	6,10	A++

QUADRI - X3MI ECO 80SH	Nominal Cooling capacity (kW)					Total Cooling Capacity (kW)			Total Power Input (kW)			Current consumption (A) 230V			EER (W/W)	SEER (W/W)	Energy efficiency class
	Unit A	Unit B	Unit C	Unit D	Unit E	Min.	Nom.	Max.	Min.	Nom.	Max.	Min.	Nom.	Max.	X3 ECO PLUS		
9k+9k	2,60	2,60				2,50	5,20	5,62	1,30	1,95	2,87	5,77	8,65	12,73	2,67	6,10	A++
9k+12k	2,60	3,50				2,50	6,10	6,59	1,30	1,95	2,87	5,77	8,65	12,73	3,13	6,10	A++
9k+18k	2,60	5,00				2,50	7,60	8,21	1,30	1,95	2,87	5,77	8,65	12,73	3,90	6,10	A++
12k+12k	3,50	3,50				2,50	7,00	7,56	1,30	1,95	2,87	5,77	8,65	12,73	3,59	6,10	A++
12k+18k	3,20	4,80				2,50	8,00	10,00	1,30	2,24	3,58	5,77	9,94	15,88	3,57	6,10	A++
18k+18k	4,00	4,00				2,50	8,00	10,00	1,30	2,24	3,58	5,77	9,94	15,88	3,57	6,10	A++
9k+9k+9k	2,67	2,67	2,67			2,50	8,00	8,64	1,30	1,95	2,87	5,77	8,65	12,73	4,10	6,10	A++
9k+9k+12k	2,40	2,40	3,20			2,50	8,00	10,00	1,30	2,24	3,58	5,77	9,94	15,88	3,57	6,10	A++
9k+9k+18k	2,00	2,00	4,00			2,50	8,00	10,00	1,30	2,24	3,58	5,77	9,94	15,88	3,57	6,10	A++
9k+12k+12k	2,18	2,91	2,91			2,50	8,00	10,00	1,30	2,24	3,58	5,77	9,94	15,88	3,57	6,10	A++
9k+12k+18k	1,85	2,46	3,69			2,50	8,00	10,00	1,30	2,24	3,58	5,77	9,94	15,88	3,57	6,10	A++
12k+12k+12k	2,67	2,67	2,67			2,50	8,00	10,00	1,30	2,24	3,58	5,77	9,94	15,88	3,57	6,10	A++
12k+12k+18k	2,29	2,29	3,43			2,50	8,00	10,00	1,30	2,24	3,58	5,77	9,94	15,88	3,57	6,10	A++
9k+9k+9k+9k	2,00	2,00	2,00	2,00		2,50	8,00	10,00	1,30	2,24	3,58	5,77	9,94	15,88	3,57	6,10	A++
9k+9k+9k+12k	1,85	1,85	1,85	2,46		2,50	8,00	10,00	1,30	2,24	3,58	5,77	9,94	15,88	3,57	6,10	A++
9k+9k+12k+12k	1,71	1,71	2,29	2,29		2,50	8,00	10,00	1,30	2,24	3,58	5,77	9,94	15,88	3,57	6,10	A++

QUADRI - X3MI ECO 105SH	Nominal Cooling capacity (kW)					Total Cooling Capacity (kW)			Total Power Input (kW)			Current consumption (A) 230V			EER (W/W)	SEER (W/W)	Energy efficiency class
	Unit A	Unit B	Unit C	Unit D	Unit E	Min.	Nom.	Max.	Min.	Nom.	Max.	Min.	Nom.	Max.	X3 ECO PLUS		
9k+9k	2,60	2,60				2,40	5,20	5,76	1,60	2,40	3,50	7,10	10,65	15,53	2,17	6,10	A++
9k+12k	2,60	3,50				2,40	6,10	6,76	1,60	2,40	3,50	7,10	10,65	15,53	2,54	6,10	A++
9k+18k	2,60	5,00				2,40	7,60	8,42	1,60	2,40	3,50	7,10	10,65	15,53	3,17	5,6	A++
9k+24k	2,60	7,20				2,40	9,80	10,86	1,60	2,60	3,60	7,10	11,5	16,0	3,77	5,6	A++
12k+12k	3,50	3,50				2,40	7,00	7,76	1,60	2,40	3,50	7,10	10,65	15,53	2,92	6,10	A++
12k+18k	3,50	5,00				2,40	8,50	9,42	1,60	2,40	3,50	7,10	10,65	15,53	3,54	6,10	A++
12k+24k	3,50	7,00				2,40	10,50	11,00	1,60	3,10	4,00	7,10	13,75	17,75	3,39	6,10	A++
18k+18k	5,25	5,25				2,40	10,50	11,00	1,60	3,10	4,00	7,10	13,75	17,75	3,39	6,10	A++
18k+24k	4,50	6,00				2,40	10,50	11,00	1,60	3,10	4,00	7,10	13,75	17,75	3,39	6,10	A++
24k+24k	5,25	5,25				2,40	10,50	11,00	1,60	3,10	4,00	7,10	13,75	17,75	3,39	6,10	A++
9k+9k+9k	2,60	2,60	2,60			2,40	7,80	8,64	1,60	2,40	3,50	7,10	10,65	15,53	3,25	6,10	A++
9k+9k+12k	2,60	2,60	4,20			2,40	9,40	10,42	1,60	2,60	3,60	7,10	11,54	15,97	3,62	6,10	A++
9k+9k+18k	2,63	2,63	5,25			2,40	10,50	11,00	1,60	3,10	4,00	7,10	13,75	17,75	3,39	6,10	A++
9k+9k+24k	2,25	2,25	6,00			2,40	10,50	11,00	1,60	3,10	4,00	7,10	13,75	17,75	3,39	6,10	A++
9k+12k+12k	2,60	3,50	3,50			2,40	9,60	10,64	1,60	3,10	4,00	7,10	13,75	17,75	3,10	6,10	A++
9k+12k+18k	2,42	3,23	4,85			2,40	8,00	11,00	1,60	3,10	4,00	7,10	13,75	17,75	3,39	6,10	A++
9k+12k+24k	2,10	2,80	5,60			2,40	10,50	11,00	1,60	3,10	4,00	7,10	13,75	17,75	3,39	6,10	A++
9k+18k+18k	2,10	4,20	4,20			2,40	10,50	11,00	1,60	3,10	4,00	7,10	13,75	17,75	3,39	6,10	A++
9k+18k+24k	1,85	3,71	4,94			2,40	10,50	11,00	1,60	3,10	4,00	7,10	13,75	17,75	3,39	6,10	A++
12k+12k+12k	3,50	3,50	3,50			2,40	10,50	11,00	1,60	3,10	4,00	7,10	13,75	17,75	3,39	6,10	A++
12k+12k+18k	3,00	3,00	4,50			2,40	10,50	11,00	1,60	3,10	4,00	7,10	13,75	17,75	3,39	6,10	A++
12k+12k+24k	2,63	2,63	5,25			2,40	10,50	11,00	1,60	3,10	4,00	7,10	13,75	17,75	3,39	6,10	A++
12k+18k+18k	2,63	3,94	3,94			2,40	10,50	11,00	1,60	3,10	4,00	7,10	13,75	17,75	3,39	6,10	A++
12k+18k+24k	2,33	3,50	4,67			2,40	10,50	11,00	1,60	3,10	4,00	7,10	13,75	17,75	3,39	6,10	A++
18k+18k+18k	3,50	3,50	3,50			2,40	10,50	11,00	1,60	3,10	4,00	7,10	13,75	17,75	3,39	6,10	A++
9k+9k+9k+9k	2,63	2,63	2,63	2,63		2,40	10,50	11,00	1,60	3,10	4,00	7,10	13,75	17,75	3,39	6,10	A++
9k+9k+9k+12k	2,42	2,42	2,42	2,42		2,40	10,50	11,00	1,60	3,10	4,00	7,10	13,75	17,75	3,39	6,10	A++
9k+9k+9k+18k	2,10	2,10	2,10	4,20		2,40	10,50	11,00	1,60	3,10	4,00	7,10	13,75	17,75	3,39	6,10	A++
9k+9k+9k+24k	1,85	1,85	1,85	4,94		2,40	10,50	11,00	1,60	3,10	4,00	7,10	13,75	17,75	3,39	6,10	A++
9k+9k+12k+12k	2,25	2,25	3,00	3,00		2,40	10,50	11,00	1,60	3,10	4,00	7,10	13,75	17,75	3,39	6,10	A++
9k+9k+12k+18k	1,97	1,97	2,63	3,94		2,40	10,50	11,00	1,60	3,10	4,00	7,10	13,75	17,75	3,39	6,10	A++
9k+9k+12k+24k	1,75	1,75	2,33	4,67		2,40	10,50	11,00	1,60	3,10	4,00	7,10	13,75	17,75	3,39	6,10	A++
9k+9k+18k+18k	1,75	1,75	3,50	3,50		2,40	10,50	11,00	1,60	3,10	4,00	7,10	13,75	17,75	3,39	6,10	A++
9k+12k+12k+12k	2,10	2,80	2,80	2,80		2,40	10,50	11,00	1,60	3,10	4,00	7,10	13,75	17,75	3,39	6,10	A++
9k+12k+12k+18k	1,85	2,47	2,47	3,71		2,40	10,50	11,00	1,60	3,10	4,00	7,10	13,75	17,75	3,39	6,10	A++
12k+12k+12k+12k	2,63	2,63	2,63	2,63		2,40	10,50	11,00	1,60	3,10	4,00	7,10	13,75	17,75	3,39	6,10	A++
12k+12k+12k+18k	2,33	2,63	2,33	3,50		2,40	10,50	11,00	1,60	3,10	4,00	7,10	13,75	17,75	3,39	6,10	A++

multisplit

indoor unit matchings: COOLING MODE

PENTA - X3MI ECO 120SH	Nominal Cooling capacity (kW)					Total Cooling Capacity (kW)			Total Power Input (kW)			Current consumption (A) 230V			EER (W/W)	SEER (W/W)	Energy efficiency class
	Unit A	Unit B	Unit C	Unit D	Unit E	Min.	Nom.	Max.	Min.	Nom.	Max.	Min.	Nom.	Max.			
9k+12k	2,60	3,50				2,40	6,10	6,59	2,60	3,45	4,00	11,54	15,31	17,75	1,77	5,6	A++
9k+18k	2,60	5,00				2,40	7,60	8,21	2,60	3,45	4,00	11,54	15,31	17,75	2,20	5,6	A++
9k+24k	2,60	7,20				2,40	9,80	10,58	2,60	3,45	4,00	11,54	15,31	17,75	2,84	5,6	A++
12k+12k	3,50	3,50				2,40	7,00	7,56	2,60	3,45	4,00	11,54	15,31	17,75	2,03	5,6	A++
12k+18k	3,50	6,10				2,40	9,60	10,37	2,60	3,45	4,00	11,54	15,31	17,75	2,78	5,6	A++
12k+24k	3,50	7,20				2,40	10,70	11,56	2,60	3,45	4,00	11,54	15,31	17,75	3,10	5,6	A++
18k+18k	5,00	5,00				2,40	10,00	10,80	2,60	3,45	4,00	11,54	15,31	17,75	2,90	5,6	A++
18k+24k	5,14	6,86				2,40	12,00	13,60	2,60	3,45	4,00	11,54	15,31	17,75	3,48	5,6	A++
24k+24k	6,00	6,00				2,40	12,00	13,60	2,60	3,45	4,00	11,54	15,31	17,75	3,48	5,6	A++
9k+9k+9k	2,60	2,60	2,60			2,40	7,80	8,42	2,60	3,45	4,00	11,54	15,31	15,53	2,26	5,6	A++
9k+9k+18k	2,70	2,70	4,45			2,40	9,85	11,00	2,60	3,45	4,00	11,54	15,31	17,75	2,86	5,6	A++
9k+9k+24k	2,57	2,57	6,86			2,40	12,00	13,60	2,60	3,45	4,00	11,54	15,31	17,75	3,48	5,6	A++
9k+12k+12k	2,60	3,50	3,50			2,40	9,60	10,37	2,60	3,45	4,00	11,54	15,31	17,75	2,78	5,6	A++
9k+12k+18k	2,60	3,50	5,00			2,40	11,10	11,99	2,60	3,45	4,00	11,54	15,31	17,75	3,22	5,6	A++
9k+12k+24k	2,40	3,20	6,40			2,40	12,00	13,60	2,60	3,45	4,00	11,54	15,31	17,75	3,48	5,6	A++
9k+18k+18k	2,40	4,80	4,80			2,40	12,00	13,60	2,60	3,45	4,00	11,54	15,31	17,75	3,48	5,6	A++
9k+18k+24k	2,12	4,24	5,65			2,40	12,01	13,60	2,60	3,45	4,00	11,54	15,31	17,75	3,48	5,6	A++
9k+24k+24k	1,89	5,05	5,05			2,40	12,00	13,60	2,60	3,45	4,00	11,54	15,31	17,75	3,48	5,6	A++
12k+12k+12k	3,50	3,50	3,50			2,40	10,50	11,34	2,60	3,45	4,00	11,54	15,31	17,75	3,04	5,6	A++
12k+12k+18k	3,43	3,43	5,14			2,40	12,00	13,60	2,60	3,45	4,00	11,54	15,31	17,75	3,48	5,6	A++
12k+12k+24k	3,00	3,00	3,00			2,40	12,00	13,60	2,60	3,45	4,00	11,54	15,31	17,75	3,48	5,6	A++
12k+18k+18k	3,00	4,50	4,50			2,40	12,00	13,60	2,60	3,45	4,00	11,54	15,31	17,75	3,48	5,6	A++
12k+18k+24k	2,67	4,00	5,33			2,40	12,00	13,60	2,60	3,45	4,00	11,54	15,31	17,75	3,48	5,6	A++
12k+24k+24k	2,40	4,80	4,80			2,40	12,00	13,60	2,60	3,45	4,00	11,54	15,31	17,75	3,48	5,6	A++
18k+18k+18k	4,00	4,00	4,00			2,40	12,00	13,60	2,60	3,45	4,00	11,54	15,31	17,75	3,48	5,6	A++
18k+18k+24k	3,60	3,60	4,80			2,40	12,00	13,60	2,60	3,45	4,00	11,54	15,31	17,75	3,48	5,6	A++
9k+9k+9k+9k	2,60	2,60	2,60	2,60		2,40	10,40	11,23	2,60	3,45	4,00	11,54	15,31	17,75	3,01	6,1	A++
9k+9k+9k+12k	2,60	2,60	2,60	3,50		2,40	11,30	12,20	2,60	3,45	4,00	11,54	15,31	17,75	3,28	6,1	A++
9k+9k+9k+18k	2,40	2,40	2,40	4,80		2,40	12,00	13,60	2,60	3,45	4,00	11,54	15,31	17,75	3,48	6,1	A++
9k+9k+9k+24k	2,12	2,12	2,12	5,65		2,40	12,00	13,60	2,60	3,45	4,00	11,54	15,31	17,75	3,48	6,1	A++
9k+9k+12k+12k	2,57	2,57	3,43	3,43		2,40	12,00	13,60	2,60	3,45	4,00	11,54	15,31	17,75	3,48	6,1	A++
9k+9k+18k+18k	2,00	2,00	4,00	4,00		2,40	12,00	13,60	2,60	3,45	4,00	11,54	15,31	17,75	3,48	6,1	A++
9k+9k+18k+24k	1,80	1,80	3,60	4,80		2,40	12,00	13,60	2,60	3,45	4,00	11,54	15,31	17,75	3,48	6,1	A++
9k+9k+12k+18k	2,25	2,25	3,00	4,50		2,40	12,00	13,60	2,60	3,45	4,00	11,54	15,31	17,75	3,48	6,1	A++
9k+12k+12k+12k	2,40	3,20	3,20	3,20		2,40	12,00	13,60	2,60	3,45	4,00	11,54	15,31	17,75	3,48	6,1	A++
9k+12k+12k+18k	2,12	2,82	2,82	4,24		2,40	12,00	13,60	2,60	3,45	4,00	11,54	15,31	17,75	3,48	6,1	A++
9k+12k+12k+24k	1,89	2,53	2,53	5,05		2,40	12,00	13,60	2,60	3,45	4,00	11,54	15,31	17,75	3,48	6,1	A++
9k+12k+18k+24k	1,71	2,29	3,43	4,57		2,40	12,00	13,60	2,60	3,45	4,00	11,54	15,31	17,75	3,48	6,1	A++
9k+12k+18k+18k	1,89	2,53	3,79	3,79		2,40	12,00	13,60	2,60	3,45	4,00	11,54	15,31	17,75	3,48	6,1	A++
9k+18k+18k+18k	1,71	3,43	3,43	3,43		2,40	12,00	13,60	2,60	3,45	4,00	11,54	15,31	17,75	3,48	6,1	A++
12k+12k+12k+12k	3,00	3,00	3,00	3,00		2,40	12,00	13,60	2,60	3,45	4,00	11,54	15,31	17,75	3,48	6,1	A++
12k+12k+12k+18k	2,67	2,67	2,67	4,00		2,40	12,00	13,60	2,60	3,45	4,00	11,54	15,31	17,75	3,48	6,1	A++
12k+12k+12k+24k	2,40	2,40	2,40	2,40		2,40	12,00	13,60	2,60	3,45	4,00	11,54	15,31	17,75	3,48	6,1	A++
12k+12k+18k+18k	2,40	2,40	3,60	3,60		2,40	12,00	13,60	2,60	3,45	4,00	11,54	15,31	17,75	3,48	6,1	A++
9k+9k+9k+9k+9k	2,40	2,40	2,40	2,40	2,40	2,40	12,00	13,60	2,60	3,45	4,00	11,54	15,31	17,75	3,48	6,1	A++
9k+9k+9k+9k+12k	2,25	2,25	2,25	2,25	3,00	2,40	12,00	13,60	2,60	3,45	4,00	11,54	15,31	17,75	3,48	6,1	A++
9k+9k+9k+9k+18k	2,00	2,00	2,00	2,00	4,00	2,40	12,00	13,60	2,60	3,45	4,00	11,54	15,31	17,75	3,48	6,1	A++
9k+9k+9k+9k+24k	1,80	1,80	1,80	1,80	4,80	2,40	12,00	13,60	2,60	3,45	4,00	11,54	15,31	17,75	3,48	6,1	A++
9k+9k+9k+12k+12k	2,12	2,12	2,12	2,82	2,82	2,40	12,00	13,60	2,60	3,45	4,00	11,54	15,31	17,75	3,48	6,1	A++
9k+9k+9k+12k+18k	1,89	1,89	1,89	2,53	3,79	2,40	11,99	13,60	2,60	3,45	4,00	11,54	15,31	17,75	3,48	6,1	A++
9k+9k+9k+12k+24k	1,71	1,71	1,71	2,29	4,57	2,40	11,99	13,60	2,60	3,45	4,00	11,54	15,31	17,75	3,48	6,1	A++
9k+9k+9k+18k+18k	1,71	1,71	1,71	3,43	3,43	2,40	11,99	13,60	2,60	3,45	4,00	11,54	15,31	17,75	3,48	6,1	A++
9k+9k+12k+12k+12k	2,00	2,00	2,67	2,67	2,67	2,40	12,01	13,60	2,60	3,45	4,00	11,54	15,31	17,75	3,48	6,1	A++
9k+12k+12k+12k+12k	1,89	2,53	2,53	2,53	2,53	2,40	12,01	13,60	2,60	3,45	4,00	11,54	15,31	17,75	3,48	6,1	A++
9k+12k+12k+12k+18k	1,71	2,29	2,29	2,29	3,43	2,40	12,01	13,60	2,60	3,45	4,00	11,54	15,31	17,75	3,48	6,1	A++
12k+12k+12k+12k+12k	2,40	2,40	2,40	2,40	2,40	2,40	12,00	13,60	2,60	3,45	4,00	11,54	15,31	17,75	3,48	6,1	A++

indoor unit matchings: HEATING MODE

DUAL - X3MI ECO 52SHB	Nominal Heating capacity (kW)					Total Heating Capacity (kW)			Total Power Input (kW)			Current consumption (A) 230V			COP (W/W)	SCOP (W/W)	Energy efficiency class
	Unit A	Unit B	Unit C	Unit D	Unit E	Min.	Nom.	Max.	Min.	Nom.	Max.	Min.	Nom.	Max.			
9k+9k	2,70	2,70				2,50	5,40	5,90	0,78	1,30	1,78	3,46	5,77	7,90	4,15	4,00	A+
9k+12k	2,31	3,09				2,50	5,40	5,90	0,78	1,30	1,78	3,46	5,77	7,90	4,15	4,00	A+
12k+12k	2,70	2,70				2,50	5,40	5,90	0,78	1,30	1,78	3,46	5,77	7,90	4,15	4,00	A+

TRIAL - X3MI ECO 61SH	Nominal Heating capacity (kW)					Total Heating Capacity (kW)			Total Power Input (kW)			Current consumption (A) 230V			COP (W/W)	SCOP (W/W)	Energy efficiency class
	Unit A	Unit B	Unit C	Unit D	Unit E	Min.	Nom.	Max.	Min.	Nom.	Max.	Min.	Nom.	Max.			
9k+9k	2,80	2,80				3,60	5,60	8,50	0,78	1,60	2,87	3,46	7,10	12,73	3,50	4,00	A+
9k+12k	2,70	3,80				3,60	6,50	8,50	0,78	1,60	2,87	3,46	7,10	12,73	4,06	4,00	A+
9k+18k	2,17	4,33				3,60	6,50	8,50	0,78	1,60	2,87	3,46	7,10	12,73	4,06	4,00	A+
12k+12k	3,25	3,25				3,60	6,50	8,50	0,78	1,60	2,87	3,46	7,10	12,73	4,06	4,00	A+
12k+18k	2,60	3,90				3,60	6,50	8,50	0,78	1,60	2,87	3,46	7,10	12,73	4,06	4,00	A+
9k+9k+9k	2,17	2,17	2,17			3,60	6,50	8,50	0,78	1,60	2,87	3,46	7,10	12,73	4,06	4,00	A+
9k+9k+12k	1,95	1,95	2,60			3,60	6,50	8,50	0,78	1,60	2,87	3,46	7,10	12,73	4,06	4,00	A+

TRIAL - X3MI ECO 71SH	Nominal Heating capacity (kW)					Total Heating Capacity (kW)			Total Power Input (kW)			Current consumption (A) 230V			COP (W/W)	SCOP (W/W)	Energy efficiency class
	Unit A	Unit B	Unit C	Unit D	Unit E	Min.	Nom.	Max.	Min.	Nom.	Max.	Min.	Nom.	Max.			
9k+9k	2,60	2,60				3,60	5,20	8,80	0,98	2,20	2,87	4,35	9,76	12,73	2,36	4,00	A+
9k+12k	2,60	3,80				3,60	6,40	8,80	0,98	2,20	2,87	4,35	9,76	12,73	2,91	4,00	A+
9k+18k	2,80	5,60				3,60	8,40	8,80	0,98	2,20	2,87	4,35	9,76	12,73	3,82	4,00	A+
12k+12k	4,25	4,25				3,60	8,50	8,80	0,98	2,20	2,87	4,35	9,76	12,73	3,86	4,00	A+
12k+18k	3,40	5,10				3,60	8,50	8,80	0,98	2,20	2,87	4,35	9,76	12,73	3,86	4,00	A+
18k+18k	4,25	4,25				3,60	8,50	8,80	0,98	2,20	2,87	4,35	9,76	12,73	3,86	4,00	A+
9k+9k+9k	2,83	2,83	2,83			3,60	8,50	8,80	0,98	2,20	2,87	4,35	9,76	12,73	3,86	4,00	A+
9k+9k+12k	2,55	2,55	3,40			3,60	8,50	8,80	0,98	2,20	2,87	4,35	9,76	12,73	3,86	4,00	A+
9k+9k+18k	2,13	2,13	4,25			3,60	8,50	8,80	0,98	2,20	2,87	4,35	9,76	12,73	3,86	4,00	A+
9k+12k+12k	2,32	3,09	3,09			3,60	8,50	8,80	0,98	2,20	2,87	4,35	9,76	12,73	3,86	4,00	A+
12k+12k+12k	2,83	2,83	2,83			3,60	8,50	8,80	0,98	2,20	2,87	4,35	9,76	12,73	3,86	4,00	A+

QUADRI - X3MI ECO 80SH	Nominal Heating capacity (kW)					Total Heating Capacity (kW)			Total Power Input (kW)			Current consumption (A) 230V			COP (W/W)	SCOP (W/W)	Energy efficiency class
	Unit A	Unit B	Unit C	Unit D	Unit E	Min.	Nom.	Max.	Min.	Nom.	Max.	Min.	Nom.	Max.			
9k+9k	2,80	2,80				3,60	5,60	10,00	1,00	2,56	2,87	4,44	11,76	12,73	2,19	4,00	A+
9k+12k	2,80	3,80				3,60	8,23	10,00	1,00	2,56	2,87	4,44	11,76	12,73	3,21	4,00	A+
9k+18k	2,80	5,43				3,60	6,60	10,00	1,00	2,56	2,87	4,44	11,76	12,73	2,58	4,00	A+
12k+12k	3,80	3,80				3,60	7,60	10,00	1,00	2,56	2,87	4,44	11,76	12,73	2,97	4,00	A+
12k+18k	3,80	5,60				3,60	9,40	10,00	1,00	2,56	2,87	4,44	11,76	12,73	3,67	4,00	A+
18k+18k	4,75	4,75				3,60	9,50	10,00	1,00	2,56	2,87	4,44	11,76	12,73	3,71	4,00	A+
9k+9k+9k	3,17	3,17	3,17			3,60	9,50	10,00	1,00	2,56	2,87	4,44	11,76	12,73	3,71	4,00	A+
9k+9k+12k	2,85	2,85	3,80			3,60	9,50	10,00	1,00	2,56	2,87	4,44	11,76	12,73	3,71	4,00	A+
9k+9k+18k	2,38	2,38	4,75			3,60	9,50	10,00	1,00	2,56	2,87	4,44	11,76	12,73	3,71	4,00	A+
9k+12k+12k	2,59	3,45	3,45			3,60	9,50	10,00	1,00	2,56	2,87	4,44	11,76	12,73	3,71	4,00	A+
9k+12k+18k	2,19	2,92	4,38			3,60	9,50	10,00	1,00	2,56	2,87	4,44	11,76	12,73	3,71	4,00	A+
12k+12k+12k	3,17	3,17	3,17			3,60	9,50	10,00	1,00	2,56	2,87	4,44	11,76	12,73	3,71	4,00	A+
12k+12k+18k	2,71	2,71	4,07			3,60	9,50	10,00	1,00	2,56	2,87	4,44	11,76	12,73	3,71	4,00	A+
9k+9k+9k+9k	2,38	2,38	2,38	2,38		3,60	9,50	10,00	1,00	2,56	2,87	4,44	11,76	12,73	3,71	4,00	A+
9k+9k+9k+12k	2,19	2,19	2,19	2,92		3,60	9,50	10,00	1,00	2,56	2,87	4,44	11,76	12,73	3,71	4,00	A+
9k+9k+12k+12k	2,04	2,04	2,71	2,71		3,60	9,50	10,00	1,00	2,56	2,87	4,44	11,76	12,73	3,71	4,00	A+

multisplit

indoor unit matchings: HEATING MODE

QUADRI - X3MI ECO 105SH	Nominal Heating capacity (kW)					Total Heating Capacity (kW)			Total Power Input (kW)			Current consumption (A) 230V			COP (W/W)	SCOP (W/W)	Energy efficiency class
	Unit A	Unit B	Unit C	Unit D	Unit E	Min.	Nom.	Max.	Min.	Nom.	Max.	Min.	Nom.	Max.			
9k+9k	2,80	2,80				2,60	5,60	13,00	1,61	3,20	4,00	7,13	14,20	17,75	1,75	4,00	A+
9k+12k	2,80	2,80				2,60	6,60	13,00	1,61	3,20	4,00	7,13	14,20	17,75	2,06	4,00	A+
9k+18k	2,80	5,60				2,60	8,40	13,00	1,61	3,20	4,00	7,13	14,20	17,75	2,63	4,00	A+
9k+24k	2,80	8,50				2,60	11,30	13,00	1,61	3,20	4,00	7,13	14,20	17,75	3,53	4,00	A+
12k+12k	3,80	3,80				2,60	7,60	13,00	1,61	3,20	4,00	7,13	14,20	17,75	2,38	4,00	A+
12k+18k	3,80	5,60				2,60	9,40	13,00	1,61	3,20	4,00	7,13	14,20	17,75	2,94	4,00	A+
12k+24k	3,80	8,20				2,60	12,00	13,00	1,61	3,20	4,00	7,13	14,20	17,75	3,75	4,00	A+
18k+18k	6,00	6,00				2,60	12,00	13,00	1,61	3,20	4,00	7,13	14,20	17,75	3,75	4,00	A+
18k+24k	5,14	6,86				2,60	12,00	13,00	1,61	3,20	4,00	7,13	14,20	17,75	3,75	4,00	A+
24k+24k	6,00	6,00				2,60	12,00	13,00	1,61	3,20	4,00	7,13	14,20	17,75	3,75	4,00	A+
9k+9k+9k	2,80	2,80	2,80			2,60	8,40	13,00	1,61	3,20	4,00	7,13	14,20	17,75	2,63	4,00	A+
9k+9k+12k	2,80	2,80	3,80			2,60	9,40	13,00	1,61	3,20	4,00	7,13	14,20	17,75	2,94	4,00	A+
9k+9k+18k	3,00	3,00	6,00			2,60	9,40	13,00	1,61	3,20	4,00	7,13	14,20	17,75	2,94	4,00	A+
9k+9k+24k	2,57	2,57	6,86			2,60	12,00	13,00	1,61	3,20	4,00	7,13	14,20	17,75	3,75	4,00	A+
9k+12k+12k	3,27	4,36	4,36			2,60	12,00	13,00	1,61	3,20	4,00	7,13	14,20	17,75	3,75	4,00	A+
9k+12k+18k	2,77	3,69	5,54			2,60	12,00	13,00	1,61	3,20	4,00	7,13	14,20	17,75	3,75	4,00	A+
9k+12k+24k	2,40	3,20	6,40			2,60	12,00	13,00	1,61	3,20	4,00	7,13	14,20	17,75	3,75	4,00	A+
9k+18k+18k	2,40	4,80	4,80			2,60	12,00	13,00	1,61	3,20	4,00	7,13	14,20	17,75	3,75	4,00	A+
9k+18k+24k	2,12	4,24	5,65			2,60	12,00	13,00	1,61	3,20	4,00	7,13	14,20	17,75	3,75	4,00	A+
12k+12k+12k	4,00	4,00	4,00			2,60	12,00	13,00	1,61	3,20	4,00	7,13	14,20	17,75	3,75	4,00	A+
12k+12k+18k	3,43	3,43	5,14			2,60	12,00	13,00	1,61	3,20	4,00	7,13	14,20	17,75	3,75	4,00	A+
12k+12k+24k	3,00	3,00	6,00			2,60	12,00	13,00	1,61	3,20	4,00	7,13	14,20	17,75	3,75	4,00	A+
12k+18k+18k	3,00	4,50	4,50			2,60	12,00	13,00	1,61	3,20	4,00	7,13	14,20	17,75	3,75	4,00	A+
12k+18k+24k	2,67	4,00	5,33			2,60	12,00	13,00	1,61	3,20	4,00	7,13	14,20	17,75	3,75	4,00	A+
18k+18k+18k	4,00	4,00	4,00			2,60	12,00	13,00	1,61	3,20	4,00	7,13	14,20	17,75	3,75	4,00	A+
9k+9k+9k+9k	3,00	3,00	3,00	3,00		2,60	12,00	13,00	1,61	3,20	4,00	7,13	14,20	17,75	3,75	4,00	A+
9k+9k+9k+12k	2,77	2,77	2,77	3,69		2,60	12,00	13,00	1,61	3,20	4,00	7,13	14,20	17,75	3,75	4,00	A+
9k+9k+9k+18k	2,40	2,40	2,40	4,80		2,60	12,00	13,00	1,61	3,20	4,00	7,13	14,20	17,75	3,75	4,00	A+
9k+9k+9k+24k	2,12	2,12	2,12	5,65		2,60	12,00	13,00	1,61	3,20	4,00	7,13	14,20	17,75	3,75	4,00	A+
9k+9k+12k+12k	2,57	2,57	3,43	3,43		2,60	12,00	13,00	1,61	3,20	4,00	7,13	14,20	17,75	3,75	4,00	A+
9k+9k+12k+18k	2,25	2,25	3,00	4,50		2,60	12,00	13,00	1,61	3,20	4,00	7,13	14,20	17,75	3,75	4,00	A+
9k+9k+12k+24k	2,00	2,00	2,67	5,33		2,60	12,00	13,00	1,61	3,20	4,00	7,13	14,20	17,75	3,75	4,00	A+
9k+9k+18k+18k	2,00	2,00	4,00	4,00		2,60	12,00	13,00	1,61	3,20	4,00	7,13	14,20	17,75	3,75	4,00	A+
9k+12k+12k+12k	2,40	3,20	3,20	3,20		2,60	12,00	13,00	1,61	3,20	4,00	7,13	14,20	17,75	3,75	4,00	A+
9k+12k+12k+18k	2,12	2,82	2,82	4,24		2,60	12,00	13,00	1,61	3,20	4,00	7,13	14,20	17,75	3,75	4,00	A+
12k+12k+12k+12k	3,00	3,00	3,00	3,00		2,60	12,00	13,00	1,61	3,20	4,00	7,13	14,20	17,75	3,75	4,00	A+
12k+12k+12k+18k	2,67	2,67	2,67	4,00		2,60	12,00	13,00	1,61	3,20	4,00	7,13	14,20	17,75	3,75	4,00	A+

PENTA - X3MI ECO 120SH	Nominal Cooling capacity (kW)					Total Cooling Capacity (kW)			Total Power Input (kW)			Current consumption (A) 230V			EER (W/W)	SEER (W/W)	Energy efficiency class
	Unit A	Unit B	Unit C	Unit D	Unit E	Min.	Nom.	Max.	Min.	Nom.	Max.	Min.	Nom.	Max.			
	9k+12k	2,60	3,80				2,60	6,60	13,00	1,61	3,20	4,00	7,13	14,20	17,75	2,06	4,00
9k+18k	2,80	5,60				2,60	8,40	13,00	1,61	3,20	4,00	7,13	14,20	17,75	2,63	4,00	A+
9k+24k	2,80	8,50				2,60	11,30	13,00	1,61	3,20	4,00	7,13	14,20	17,75	3,53	4,00	A+
12k+12k	3,80	3,80				2,60	7,60	13,00	1,61	3,20	4,00	7,13	14,20	17,75	2,38	4,00	A+
12k+18k	3,80	5,60				2,60	9,40	13,00	1,61	3,20	4,00	7,13	14,20	17,75	2,94	4,00	A+
12k+24k	3,80	8,50				2,60	12,30	13,00	1,61	3,20	4,00	7,13	14,20	17,75	3,84	4,00	A+
18k+18k	5,60	5,60				2,60	11,20	13,00	1,61	3,20	4,00	7,13	14,20	17,75	3,50	4,00	A+
18k+24k	5,57	7,43				2,60	13,00	13,00	1,61	3,20	4,00	7,13	14,20	17,75	4,06	4,00	A+
24k+24k	6,50	6,50				2,60	13,00	13,00	1,61	3,20	4,00	7,13	14,20	17,75	4,06	4,00	A+
9k+9k+9k	2,60	3,80	3,80			2,60	11,20	13,00	1,61	3,20	4,00	7,13	14,20	17,75	3,50	4,00	A+
9k+9k+12k	2,60	3,80	5,60			2,60	13,00	13,00	1,61	3,20	4,00	7,13	14,20	17,75	4,06	4,00	A+
9k+9k+18k	2,60	3,80	6,50			2,60	10,40	13,00	1,61	3,20	4,00	7,13	14,20	17,75	3,25	4,00	A+
9k+9k+24k	2,12	3,63	7,26			2,60	13,00	13,00	1,61	3,20	4,00	7,13	14,20	17,75	4,06	4,00	A+
9k+12k+12k	2,12	5,44	5,44			2,60	13,00	13,00	1,61	3,20	4,00	7,13	14,20	17,75	4,06	4,00	A+
9k+12k+18k	1,98	5,09	5,93			2,60	13,00	13,00	1,61	3,20	4,00	7,13	14,20	17,75	4,06	4,00	A+
9k+12k+24k	1,86	4,78	6,37			2,60	13,00	13,00	1,61	3,20	4,00	7,13	14,20	17,75	4,06	4,00	A+
9k+18k+18k	1,86	5,57	5,57			2,60	13,00	13,00	1,61	3,20	4,00	7,13	14,20	17,75	4,06	4,00	A+
9k+18k+24k	1,65	5,67	5,67			2,60	13,00	13,00	1,61	3,20	4,00	7,13	14,20	17,75	4,06	4,00	A+
9k+24k+24k	2,80	2,80	2,80			2,60	13,00	13,00	1,61	3,20	4,00	7,13	14,20	17,75	4,06	4,00	A+
12k+12k+12k	2,80	2,80	5,60			2,60	13,00	13,00	1,61	3,20	4,00	7,13	14,20	17,75	4,06	4,00	A+
12k+12k+18k	2,80	2,80	6,50			2,60	13,00	13,00	1,61	3,20	4,00	7,13	14,20	17,75	4,06	4,00	A+
12k+12k+24k	2,79	2,79	7,43			2,60	13,00	13,00	1,61	3,20	4,00	7,13	14,20	17,75	4,06	4,00	A+
12k+18k+18k	2,80	3,80	3,80			2,60	13,00	13,00	1,61	3,20	4,00	7,13	14,20	17,75	4,06	4,00	A+
12k+18k+24k	2,80	3,80	5,60			2,60	13,00	13,00	1,61	3,20	4,00	7,13	14,20	17,75	4,06	4,00	A+
12k+24k+24k	2,60	3,47	6,93			2,60	13,00	13,00	1,61	3,20	4,00	7,13	14,20	17,75	4,06	4,00	A+
18k+18k+18k	2,60	5,20	5,20			2,60	13,00	13,00	1,61	3,20	4,00	7,13	14,20	17,75	4,06	4,00	A+
18k+18k+24k	2,44	4,88	5,69			2,60	13,00	13,00	1,61	3,20	4,00	7,13	14,20	17,75	4,06	4,00	A+
9k+9k+9k+9k	3,25	3,25	3,25	3,25		2,60	13,00	13,00	1,61	3,20	4,00	7,13	14,20	17,75	4,06	4,00	A+
9k+9k+9k+12k	3,00	3,00	3,00	4,00		2,60	13,00	13,00	1,61	3,20	4,00	7,13	14,20	17,75	4,06	4,00	A+
9k+9k+9k+18k	2,60	2,60	2,60	5,20		2,60	13,00	13,00	1,61	3,20	4,00	7,13	14,20	17,75	4,06	4,00	A+
9k+9k+9k+24k	2,29	2,29	2,29	6,12		2,60	13,00	13,00	1,61	3,20	4,00	7,13	14,20	17,75	4,06	4,00	A+
9k+9k+12k+12k	2,79	2,79	3,71	3,71		2,60	13,00	13,00	1,61	3,20	4,00	7,13	14,20	17,75	4,06	4,00	A+
9k+9k+12k+18k	2,44	2,44	3,25	4,88		2,60	13,00	13,00	1,61	3,20	4,00	7,13	14,20	17,75	4,06	4,00	A+
9k+9k+12k+24k	2,17	2,17	2,89	5,78		2,60	13,00	13,00	1,61	3,20	4,00	7,13	14,20	17,75	4,06	4,00	A+
9k+9k+18k+18k	2,17	2,17	4,33	4,33		2,60	13,00	13,00	1,61	3,20	4,00	7,13	14,20	17,75	4,06	4,00	A+
9k+9k+18k+24k	1,95	1,95	3,90	5,20		2,60	13,00	13,00	1,61	3,20	4,00	7,13	14,20	17,75	4,06	4,00	A+
9k+12k+12k+12k	2,60	3,47	3,47	3,47		2,60	13,00	13,00	1,61	3,20	4,00	7,13	14,20	17,75	4,06	4,00	A+
9k+12k+12k+18k	2,29	3,06	3,06	4,59		2,60	13,00	13,00	1,61	3,20	4,00	7,13	14,20	17,75	4,06	4,00	A+
9k+12k+12k+24k	2,05	2,74	2,74	5,47		2,60	13,00	13,00	1,61	3,20	4,00	7,13	14,20	17,75	4,06	4,00	A+
9k+12k+18k+18k	2,05	2,74	4,11	4,11		2,60	13,00	13,00	1,61	3,20	4,00	7,13	14,20	17,75	4,06	4,00	A+
9k+12k+18k+24k	1,86	2,48	3,71	4,95		2,60	13,00	13,00	1,61	3,20	4,00	7,13	14,20	17,75	4,06	4,00	A+
9k+18k+18k+18k	1,86	3,71	3,71	3,71		2,60	13,00	13,00	1,61	3,20	4,00	7,13	14,20	17,75	4,06	4,00	A+
12k+12k+12k+12k	3,25	3,25	3,25	3,25		2,60	13,00	13,00	1,61	3,20	4,00	7,13	14,20	17,75	4,06	4,00	A+
12k+12k+12k+18k	2,89	2,89	2,89	4,33		2,60	13,00	13,00	1,61	3,20	4,00	7,13	14,20	17,75	4,06	4,00	A+
12k+12k+12k+24k	2,60	2,60	2,60	5,20		2,60	13,00	13,00	1,61	3,20	4,00	7,13	14,20	17,75	4,06	4,00	A+
12k+12k+18k+18k	2,60	2,60	3,90	3,90		2,60	13,00	13,00	1,61	3,20	4,00	7,13	14,20	17,75	4,06	4,00	A+
9k+9k+9k+9k+9k	2,60	2,60	2,60	2,60	2,60	2,60	13,00	13,00	1,61	3,20	4,00	7,13	14,20	17,75	4,06	4,00	A+
9k+9k+9k+9k+12k	2,44	2,44	2,44	2,44	3,25	2,60	13,00	13,00	1,61	3,20	4,00	7,13	14,20	17,75	4,06	4,00	A+
9k+9k+9k+9k+18k	2,17	2,17	2,17	2,17	4,33	2,60	13,00	13,00	1,61	3,20	4,00	7,13	14,20	17,75	4,06	4,00	A+
9k+9k+9k+9k+24k	1,95	1,95	1,95	1,95	5,20	2,60	13,00	13,00	1,61	3,20	4,00	7,13	14,20	17,75	4,06	4,00	A+
9k+9k+9k+12k+12k	2,29	2,29	2,29	3,06	3,06	2,60	13,00	13,00	1,61	3,20	4,00	7,13	14,20	17,75	4,06	4,00	A+
9k+9k+9k+12k+18k	2,05	2,05	2,05	2,74	4,11	2,60	13,00	13,00	1,61	3,20	4,00	7,13	14,20	17,75	4,06	4,00	A+
9k+9k+9k+12k+24k	1,86	1,86	1,86	2,48	4,95	2,60	13,00	13,00	1,61	3,20	4,00	7,13	14,20	17,75	4,06	4,00	A+
9k+9k+9k+18k+18k	1,86	1,86	1,86	3,71	3,71	2,60	13,00	13,00	1,61	3,20	4,00	7,13	14,20	17,75	4,06	4,00	A+
9k+9k+12k+12k+12k	1,95	1,95	2,60	2,60	3,90	2,60	13,00	13,00	1,61	3,20	4,00	7,13	14,20	17,75	4,06	4,00	A+
9k+12k+12k+12k+12k	2,05	2,74	2,74	2,74	2,74	2,60	13,00	13,00	1,61	3,20	4,00	7,13	14,20	17,75	4,06	4,00	A+
9k+12k+12k+12k+18k	1,86	2,48	2,48	2,48	2,48	2,60	13,00	13,00	1,61	3,20	4,00	7,13	14,20	17,75	4,06	4,00	A+
12k+12k+12k+12k+12k	2,60	2,60	2,60	2,60	2,60	2,60	13,00	13,00	1,61	3,20	4,00	7,13	14,20	17,75	4,06	4,00	A+

Multisplit

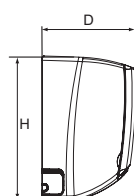
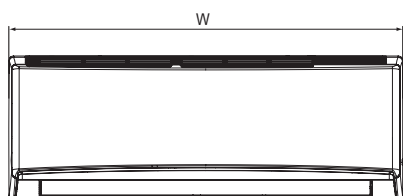
Technische Daten Innengeräte

Wandgeräte



Wired control

Comfort sleep mode	Cold air prevention	Led	Timer	Intelligent defrosting	X-fan	"Turbo" function	Auto-diagnosis	Dehumidify	Auto restart memory	3D airflow
Mono&Multi compatible	Min. heating temperature	Min. cooling temperature	Quiet design	iFeel	Energy saving	Cold plasma	Wired control (optional)	Door control (optional)		



POTENZA	H (MM)	W (MM)	D (MM)
9K	275	790	200
12K	289	845	209
18K	300	970	224
24K	325	1078	246

		X3I ECO PLUS 27 HL WF	X3I ECO PLUS 35 HL WF	X3I ECO PLUS 52 HL WF	X3I ECO PLUS 70 HL WF
	Units	Cooling	Heating	Cooling	Heating
Nennleistung	kW	2,6	2,8	3,5	3,67
Luftleistung	m³/h	560-490-430-330		680-590-490-420	
Entfeuchtung	l/h	0,8		1,4	
Lüftergeschwindigkeiten	n°	4		4	
Schalldruck (sh.-h.-m.-l.)	dB(A)	31-27-23-21		32-28-24-21	
Schalleistung U.I. (sh.-h.-m.-l.)	dB(A)	55-52-44-38		57/52/48/45	
Anschlüsse Flüssig	mm(inch")	6,35(1/4")		6,35(1/4")	
Anschlüsse Gas	mm(inch")	9,52(3/8")		9,52(3/8")	
Abmessung (H./W./D.)	mm	275/790/200		289/845/209	
Gewicht netto	kg	9		10,5	

Kassette



Wired control



Comfort sleep mode



Min. heating temperature



Min. cooling temperature



Timer



Intelligent defrosting



Energy saving



Turbo function



Auto diagnosis



Dehumidify



Auto restart memory



iFeel



Only multisplit



8°C heating



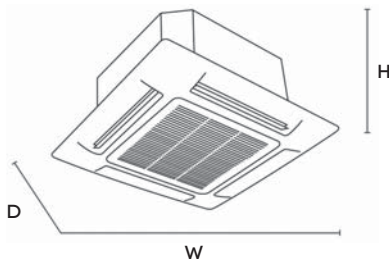
Drain condensate pump integrated



Filters easily removable for cleaning



Wired control (optional)



POTENZA	H (MM)	W (MM)	D (MM)
9K - 18K	50	650	650

	Units	X3I ECO AS35HL		X3I ECO AS45HL	
		Kühlen	Heizen	Kühlen	Heizen
Nennleistung	kW	3,5	4,0	4,5	5,0
Luftleistung	m³/h	650/560/520/450		710/670/590/450	
Entfeuchtung	l/h	1,4		1,8	
Lüftergeschwindigkeit	n°	3+auto		3+auto	
Schalldruck(h.-m.-l.)	dB(A)	44-41-38-34		47-45-41-35	
Schalleistung (h.-m.-l.)	dB(A)	55-52-49-45		58-56-52-46	
Anschlüsse Flüssig	mm(inch")	6,35(1/4")		6,35(1/4")	
Anschlüsse Gas	mm(inch")	9,52(3/8")		12,7 (1/2")	
Abmessung ohne Blende (H./W./D.)	mm	240/596/596		240/596/596	
Abmessung Blende (H./W./D.)	mm	50/670/670		50/670/670	
Gewicht netto	kg	20		20	
Gewicht Blende	kg	3,5		3,5	

Kanalgeräte



Wired control



Comfort sleep mode



Min. heating temperature



Min. cooling temperature



Timer



Intelligent defrosting



Only multisplit



Auto diagnosis



Dehumidify



Auto restart memory



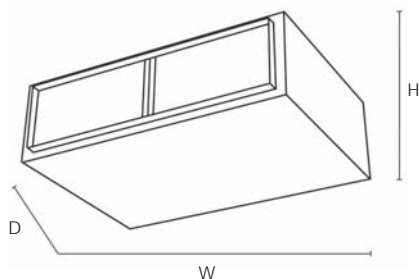
Drain condensate pump integrated



Filters easily removable for cleaning



Wired control (optional)



POTENZA	H (MM)	W (MM)	D (MM)
9K	200	700	615
12K	200	700	615
18K	200	900	615

		X3I ECO SD25HL		X3I ECO SD35HL		X3I ECO SD50HL	
	Units	Cooling	Heating	Cooling	Heating	Cooling	Heating
Nennleistung	kW	2,50	2,80	3,5	3,85	5,0	5,5
Lüftleistung	m³/h	450-280-250		550-400-300		700-600-500	
Min-Max stat. Pressung	Pa	0-10		0-10		0-10	
Entfeuchtung	l/h	0,8		1,4		1,8	
Lüftergeschwindigkeit	n°	3+auto		3+auto		3+auto	
Schalldruck(h.-m.-l.)	dB(A)	37-34-31		39-35-32		41-36-33	
Schallleistung (h.-m.-l.)	dB(A)	47-44-41		49-45-42		50-46-43	
Anschlüsse Flüssig	mm(inch")	6,35(1/4")		6,35(1/4")		6,35(1/4")	
Anschlüsse Gas	mm(inch")	9,52(3/8")		9,52(3/8")		12,7 (1/2")	
Abmessung(H./W./D.)	mm	200/700/615		200/700/615		200/900/615	
Gewicht netto	kg	22		23		27	

Boden / Decke



Wired control



Comfort sleep mode



8°C heating



Led



Timer



Intelligent defrosting



Energy saving



Turbo function



Auto diagnosis



Dehumidify



Auto restart memory



iFeel



Only multisplit



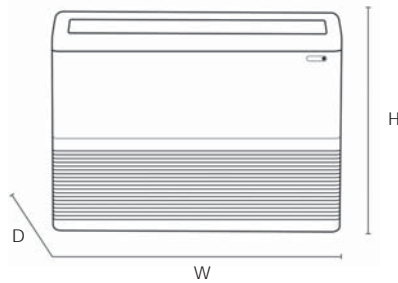
Min.heating temperature



Min.cooling temperature



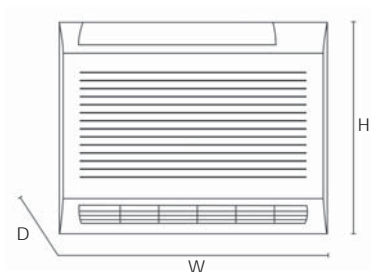
Wired control (optional)



POTENZA	H (MM)	W (MM)	D (MM)
9K-12K-18K	665	870	235

		X3I ECO FC26HL		X3I ECO FC35HL		X3I ECO FC45HL	
	Units	Cooling	Heating	Cooling	Heating	Cooling	Heating
Nennleistung	kW	2,6	2,7	3,5	4,0	4,5	5,5
Luftleistung	m³/h	700-610-540-420		700-610-540-420		700-610-540-420	
Entfeuchtung	l/h	0,8		1,4		1,8	
Lüftergeschwindigkeit	n°	7		7		7	
Schalldruck (sh.-h.-m.-l.)	dB(A)	38-35-30-26		38-35-30-26		38-35-30-26	
Schallleistung U.I. (sh.-h.-m.-l.)	dB(A)	52-49-44-40		52-49-44-40		52-49-44-40	
Anschlüsse Flüssig	mm(inch")	6,35(1/4")		6,35(1/4")		6,35(1/4")	
Anschlüsse Gas	mm(inch")	9,52(3/8")		9,52(3/8")		12,7 (1/2")	
Abmessung (H./W./D.)	mm	665/870/235		665/870/235		665/870/235	
Gewicht netto	kg	25		25		25,5	

CONSOLE



POTENZA	H (MM)	W (MM)	D (MM)
9K-12K-18K	600	700	215

		X3I ECO AF27HL WF		X3I ECO AF35HL WF		X3I ECO AF52HL WF	
		Cooling	Heating	Cooling	Heating	Cooling	Heating
Nennleistung	kW	2,7	2,8	3,5	3,85	5,2	5,33
Luffleistung	m³/h	500-430-410-370-330-280-250		600-520-480-440-400-360-280		650-620-550-500-450-410-320	
Entfeuchtung	l/h	0,8		1,4		1,8	
Lüftergeschwindigkeit	n°	7		7		7	
Schalldruck (sh.-h.-m.-l.)	dB(A)	40-36--34-32-30-26-23		42-40-38-36-34-31-25		47-45-42-40-37-35-31	
Schalleistung U.I. (sh.-h.-m.-l.)	dB(A)	52-48-46-44-42-38-34		52-50-48-46-44-41-35		57-55-52-50-47-45-41	
Anschlüsse Flüssig	mm(inch")	6,35(1/4")		6,35(1/4")		6,35(1/4")	
Anschlüsse Gas	mm(inch")	9,52(3/8")		9,52(3/8")		12,7 (1/2")	
Abmessung (H./W./D.)	mm	600/700/215		600/700/215		600/700/215	
Gewicht netto	kg	15		15,5		15,5	

ARGO ECOLIGHT

Geringe Umweltbelastung, hohe Energieeffizienz, Komfort und Ruhe sind die Hauptvorteile dieser Reihe von DC-Inverter-Split-Klimaanlagen.

ARGO ECOLIGHT:

Ideal für Einzel- und Mehrfachanwendungen. Sie vereinen maximalen Komfort bei geringem Verbrauch.



Single Split
9 / 12 / 18 / 24



G¹⁰ Inverter



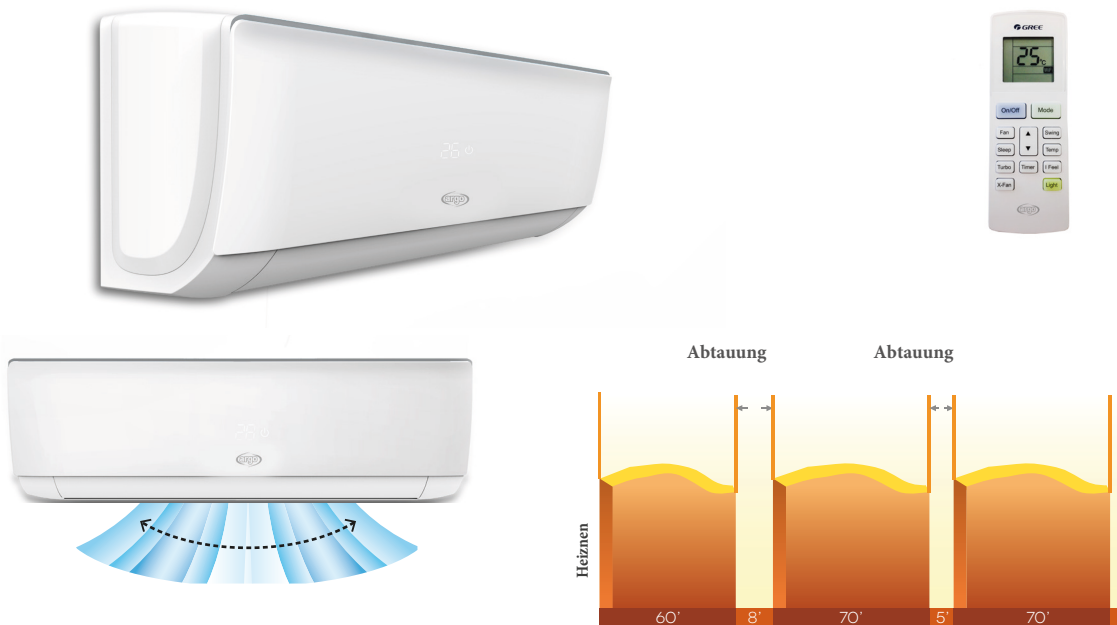
**Dual/Trio/
Quattro**



ARGO ECOLIGHT



NIEDRIGE UMWELTBELASTUNG, HOHE ENERGIEEFFIZIENZ, KOMFORT UND RUHE SIND DAS WICHTIGSTE PLUS DIESER NEUEN DC-INVERTER-KLIMAGERÄTE: MAXIMALER KOMFORT BEI GERINGEM VERBRAUCH.



2D SWING

Luftschwenkautomatik

Intelligente Abtauautomatik

- Modernste DC-Inverter-Technologie
- Umweltfreundliches Kältemittel mit geringem GWP R32
 - Zukunftssicher
 - Effizient
 - Umweltfreundlich
- Digitale Fernbedienung mit LCD-Display
- Luftschwenkautomatik
- Programmierbarer Ein / Aus-Timer
- 4 Lüftergeschwindigkeiten
- Display "Ghost", sehr diskret, deaktivierbar
- "IFeel" -Funktion: Temperaturkontrolle über die Fernbedienung
- "Eco" -Funktion: für minimalen Verbrauch, maximale Laufruhe
- "Turbo" Funktion: Zur schnellen Erreichung der Temperatur, sowohl beim Kühlen als auch beim Heizen
- Funktion "Warmluftstart": verhindert den Ausblas kalter Luft während der Aufwärmphase
- Funktion "Intelligente Abtauung": Reduzierung von Abtauvorgängen
- "Sleep" -Funktion: zur Optimierung des Gerätebetriebs während der Nacht
- "Memory" -Funktion: Automatischer Wiederanlauf mit Speicher der Einstellungen
- Doppelte Möglichkeit des Kondensatablaufanschlusses: max. Flexibilität der Installation
- "Selbstdiagnose": Fehler werden auf dem Display für einfache Wartung angezeigt



Umweltfreundlich

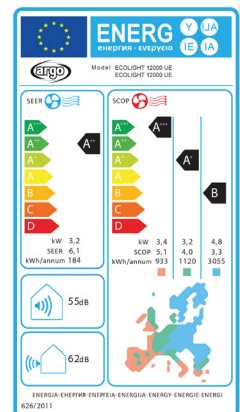
Vorteile:

- Keine negative Auswirkung auf Ozon
- wesentliche höhere Effizienz
- -30% weniger Kältemittel
- 70% geringere CO2 Wert
- Einfache Bedienung

**Klasse A+++
Saisonler
Durchschnitt**



Wärmeren Jahreszeit =
Referenzaußentemperatur + 2 ° C
= Europäische Klimazone mit
wärmeren Temperaturbedingungen



Selbstdiagnose

Störungen werden auf dem Display angezeigt.



Speicher

Autoimatischer Speicher der letzten Einstellungen



Warmluftstart

Warmluftstart verhindert das Ausströme von kalter Luft während der Aufheizperiode im Heizbetrieb.



Ruhe

Die maximale Schalldämmung für Kompressor und geräuscharme Lüfter ermöglichen einen leisen Betrieb des Außen- und Innengeräts.



Eifache Reinigung

Die Filter können einfach entnommen und gereinigt werden..



Schlaffunktion

Die Temperatur ändert sich automatisch während der Schlafphase.



Dank Wifi und der speziellen App können Sie Argo Ecolight vom Büro, außerhalb des Hauses und innerhalb des Hauses bequem von Ihrem Sofa aus bedienen



Laden Sie die spezielle App für Android und iOS über diesen QR-CODE herunter



UMWELTFREUNDLICH

ECOLIGHT MONO

Modell		ECOLIGHT 9000		ECOLIGHT 12000		ECOLIGHT 18000		ECOLIGHT 24000	
Innengerät		ECOLIGHT 9000 UI		ECOLIGHT 12000 UI		ECOLIGHT 18000 UI		ECOLIGHT 24000 UI	
Außengerät		ECOLIGHT 9000 UE		ECOLIGHT 12000 UE		ECOLIGHT 18000 UE		ECOLIGHT 24000 UI	
		Kühlen	Heizen	Kühlen	Heizen	Kühlen	Heizen	Kühlen	Heizen
Kühlleistung (nominal-min.-max.) (EN14511)	KW	2,5 (0,5-3,35)	2,8 (0,5-3,5)	3,2 (0,6-3,6)	3,4 (0,6-4,4)	4,6 (0,65-5,2)	5,2 (0,7-5,4)	6,16 (1,8-6,4)	6,45 (1,6-6,6)
	BTU/H	9000	9000	12000	12000	18000	18000	24000	24000
EER (en14511)		3,20	3,60	3,21	3,61	3,22	3,71	3,50	3,47
Kühlleistung / Heizleistung PDesign	KW	2,6	2,6/2,8/2,7	3,2	3,2/3,4/4,8	4,6	3,6/3,6	6,15	4,7/4,7
Energieeffizienz Kühlen SEER / Heizen SCOP		6,1	4,0/5,1/3,17	6,1	4,0/5,1/3,3	6,1	4,0/5,1	6,1	4,0/5,1
Energieeffizienzklasse Kühlen / Heizen		A++	A+/A+++/B	A++	A+/A+++/B	A++	A+/A+++	A++	A+/A+++
Durchschnittlicher Jahresstromverbrauch Kühlen / Heizen	KWH/ANNUM	143	910/769/1772	184	1120/933/3055	263	1259/984	350	1645/129
Luftleistung	M³/H	550-500-430-300		550-480-410-290		850-720-610-520		850-720-610-520	
Entfeuchtung	L/H	0,8		1,4		1,8		1,8	
Lüftergeschwindigkeiten Innen / Außen	N°	4/1		4/1		7/2		7/2	
Schalldruck Innen	DB(A)	40-37-35-28		42-37-34-28		48-44-39-34		48-44-40-34	
Schalldruck Außen	DB(A)	52		52		54		60	
Schallleistung Innen	DB(A)	55-49-47-40		55-49-46-40		58-54-49-44		59-54-50-44	
Schallleistung Außen	DB(A)	60		62		63		70	
Stromversorgung	V/PH/HZ	230/1/50		230/1/50		230/1/50		230/1/50	
Stromaufnahme	KW	0,781	0,777	0,997	0,941	1,43	1,4	1,76	1,86
Kompressor		ROTARY DC INVERTER		ROTARY DC INVERTER		ROTARY DC INVERTER		ROTARY DC INVERTER	
Kältemittel		R32		R32		R32		R32	
Kältemittel Menge	KG/TONN CO ₂ EQ.	0,6/0,405		0,65/0,439		0,77/0,520		1,3/0,878	
Anschlüsse Flüssig	MM (")	6,35(1/4")		6,35(1/4")		6,35(1/4")		6,35(1/4")	
Anschlüsse Gas	MM (")	9,52(3/8")		9,52(3/8")		9,52(3/8")		15,88(5/8")	
Leitungslänge vorgefüllt	M	3-5		3-5		3-5		3-5	
Max. Leitungslänge	M	15		20		20		25	
Nachfüllmenge	G/M	20		20		16		40	
Max. Höhenunterschied Außen oben	M	10		10		10		10	
Max. Höhenunterschied Innen oben	M	10		10		10		10	
Abmessung Innengerät	MM	250X773X185		250X773X190		300X970X225		300X970X225	
Abmessung Außengerät	MM	540X776X320		596X842X320		596X842X320		700X955X396	
Gewicht Innen / Außen	KG	8,5/29		8,5/31		13,5/34		16,5/46	

MULTISPLIT

Außengerät		ECOLIGHT DUAL 14		ECOLIGHT DUAL 18		
Modell		ECOLIGHT DUAL 14000 UE N		ECOLIGHT DUAL 18000 UE		
		Kühlen	Heizen	Kühlen	Heizen	
Kühlleistung / Heizleistung (EN14511)	kW	4,1 (2,05 - 4,40)	4,4 (2,49 - 5,42)	5,2 (2,14 - 5,8)	5,4 (2,58 - 5,92)	
	BTU/h	14000	15000	17750	18430	
EER / COP (EN14511)		3,42	4,31	3,59	4,15	
Nennkühlleistung / Nennheizleistung (Pdesign c/Pdesign h) (Average/Warmer/Colder) (EN 14825)		kW	4,1	3,8	5,2	3,8
Energieeffizienz SEER / SCOP(EN14825)		6,1	4,0	6,1	4,0	
Energieeffizienz Klasse		A++	A+	A++	A+	
Jahresstromverbrauch durchschnittlich		kWh/annum	235	1330	298	1330
Max. Anschluss von Innengeräten		2		2		
Luftleistung		m ³ /h	2600		2600	
Anzahl Lüftergeschwindigkeit		n°	2		2	
Schalldruck		dB(A)	55		55	
Schalleistung		dB(A)	65		65	
Stromversorgung		V/Ph/Hz	220 - 240/1/50		220 - 240/1/50	
Stromaufnahme		kW	1,2	1,02	1,45	1,30
Kopressor Type		Rotary DC Inverter		Rotary DC Inverter		
Kältemittel		R32 - 675		R32 - 675		
Kältemittel Füllung		kg/T.CO2 eq.	1,4/2,92		1,05/0,709	
Leitungsanschlüsse Flüssig		mm (")	6,35 (1/4")		6,35 (1/4")	
Leitungsanschlüsse Gas		mm (")	9,52 (3/8")		9,52 (3/8")	
Max. Leitungslänge vorgefüllt		m	3 - 10		3 - 10	
Max. Leitungslänge		m	20		20	
Kältemittel Nachfüllmenge		g/m	20		20	
Max. Höhenunterschied Innengerät unten		m	5		5	
Max. Höhenunterschied Innengerät oben		m	5		5	
Abmessungen (H./W./D.)		mm	596x899x378		596x899x378	
Gewicht		kg	43		43	

MULTISPLIT

Außengerät		ECOLIGHT TRIAL 21		ECOLIGHT QUADRI 28	
Modell		ECOLIGHT TRIAL 21000 UE		ECOLIGHT QUADRI 28000 UE	
	Unità di misura / Units	Freddo / Cooling	Caldo / Heating	Freddo / Cooling	Caldo / Heating
Kühlleistung / Heizleistung (EN14511)	kW	6,1 [2,2 - 7,33]	6,5 [3,61 - 8,5]	8,0 [2,29 - 10,26]	9,50 [3,66 - 10,26]
	BTU/h	20820	22180	27300	31730
EER / COP (EN14511)		3,51	4,06	3,57	3,71
Nennkühlleistung / Nennheizleistung pdesign(EN 14825)	kW	6,1	6,1	8,0	7,2
Saisonla Energieeffizienz SEER / SCOP (Average/Warmer/Colder) [EN14825]		6,1	4,0	6,1	4,0
Energieeffizienz Klasse		A++	A+	A++	A+
Durchschnittlicher Jahresstromverbrauch	kWh/annum	350	2135	459	2520
Anzahl an Innengeräten		2-3		2-4	
Luftleistung	m³/h	3200		4000	
Anzahl Lüftergeschwindigkeiten	n°	2		2	
Schalldruck	dB(A)	58		58	
Schalleistung	dB(A)	68		68	
Stromversorgung	V/Ph/Hz	220 - 240/1/50		220 - 240/1/50	
Stromaufnahme	kW	1,74	1,60	2,24	2,56
Kompressor Type		Rotary DC Inverter		Rotary DC Inverter	
Kältemittel		R32 - 675		R32 - 675	
Kältemittel Füllung	kg/T.CO2 eq.	1,6/1,080		2,0/1,35	
Leitungsanschlüsse Flüssig	mm (")	6,35 (1/4")		6,35 (1/4")	
Leitungsanschlüsse Gas	mm (")	9,52 (3/8")		9,52 (3/8")	
Max. Leitungslänge vorgefüllt	m	3 - 30		3 - 40	
Max. Leitungslänge	m	60		70	
Nachfüllmenge	g/m	20		20	
Max. Höhenunterschied Innengerät unten	m	10		10	
Max. Höhenunterschied Innengerät oben	m	10		10	
Abmessungen (H./W./D.)	mm	700x955x396		790x980x427	
Gewicht	kg	55		69	

Innengeräte	Unità di misura / Units	ECOLIGHT 9000 UI / WF		ECOLIGHT 12000 UI / WF		ECOLIGHT 18000 UI / WF	
		Freddo / Cooling	Caldo / Heating	Freddo / Cooling	Caldo / Heating	Freddo / Cooling	Caldo / Heating
Leistung	kW	2,6	2,8	3,5	3,7	5,13	5,28
Luftleistung	m³/h	550 - 500 - 430 - 300		550 - 480 - 410 - 290		850 - 720 - 610 - 520	
Entfeuchtung / Dehumidification	l/h	0,8		1,4		1,8	
Lüftergeschwindigkeiten	n°	4		4		4	
Schalldruck	dB(A)	40 - 37 - 35 - 28		42 - 37 - 34 - 28		48 - 44 - 39 - 34	
Schalleistung	dB(A)	55 - 49 - 47 - 40		55 - 49 - 46 - 40		58 - 54 - 49 - 44	
Leitungsanschlüsse Flüssig	mm(inch")	6,35(1/4")		6,35(1/4")		6,35(1/4")	
Leitungsanschlüsse Gas	mm(inch")	9,52(3/8")		9,52(3/8")		9,52(3/8")	
Abmessungen (H./W./D.)	mm	250x773x185		250x773x190		300x970x225	
Gewicht	kg	8,5		8,5		13,5	

Kombinationen Kühlen

Mind. zwei Innegeräte																	
ECOLIGHT DUAL 14000 UE	Nennkühlleistung (KW)					Kühlleistung total (KW)			Stromaufnahme (KW)			Leistungsaufnahme (A) / 230V			COP (W/W)*	SCOP (W/W)	Energieeffizienz Klasse
	A	B	C	D	E	Min.	Nom.	Max.	Min.	Nom.	Max.	Min.	Nom.	Max.			
	9K+9K	2,60	2,60				2,15	5,20	5,80	0,56	1,45	1,56	2,48	6,43	6,92	3,59	6,10
9K+12K	2,23	2,97				2,15	5,20	5,80	0,56	1,45	1,56	2,48	6,43	6,92	3,59	6,10	A++

ECOLIGHT DUAL 18000 UE	Nennkühlleistung (KW)					Kühlleistung total (KW)			Stromaufnahme (KW)			Leistungsaufnahme (A) / 230V			COP (W/W)*	SCOP (W/W)	Energieeffizienz Klasse
	A	B	C	D	E	Min.	Nom.	Max.	Min.	Nom.	Max.	Min.	Nom.	Max.			
	9K+9K	2,60	2,60				2,15	5,20	5,80	0,56	1,45	1,56	2,48	6,43	6,92	3,59	6,10
9K+12K	2,23	2,97				2,15	5,20	5,80	0,56	1,45	1,56	2,48	6,43	6,92	3,59	6,10	A++
12K+12K	2,60	2,60				2,15	5,20	5,80	0,56	1,45	1,56	2,48	6,43	6,92	3,59	6,10	A++

ECOLIGHT TRIAL 21000 UE	Nennkühlleistung (KW)					Kühlleistung total (KW)			Stromaufnahme (KW)			Leistungsaufnahme (A) / 230V			COP (W/W)*	SCOP (W/W)	Energieeffizienz Klasse
	A	B	C	D	E	Min.	Nom.	Max.	Min.	Nom.	Max.	Min.	Nom.	Max.			
	9K+9K	2,60	2,60				2,20	5,20	5,60	0,95	1,60	2,20	4,21	7,10	9,76	3,25	6,10
9K+12K	2,61	3,49				2,20	6,10	7,33	0,95	1,74	2,39	4,21	7,72	10,60	3,51	6,10	A++
9K+18K	2,03	4,07				2,20	6,10	7,33	0,95	1,74	2,39	4,21	7,72	10,60	3,51	6,10	A++
12K+12K	3,05	3,05				2,20	6,10	7,33	0,95	1,74	2,39	4,21	7,72	10,60	3,51	6,10	A++
12K+18K	2,44	3,66				2,20	6,10	7,33	0,95	1,74	2,39	4,21	7,72	10,60	3,51	6,10	A++
9K+9K+9K	2,03	2,03	2,03			2,20	6,10	7,33	0,95	1,74	2,39	4,21	7,72	10,60	3,51	6,10	A++
9K+9K+12K	1,83	1,83	2,44			2,20	6,10	7,33	0,95	1,74	2,39	4,21	7,72	10,60	3,51	6,10	A++

ECOLIGHT QUADRI 28000 UE	Nennkühlleistung (KW)					Kühlleistung total (KW)			Stromaufnahme (KW)			Leistungsaufnahme (A) / 230V			COP (W/W)*	SCOP (W/W)	Energieeffizienz Klasse
	A	B	C	D	E	Min.	Nom.	Max.	Min.	Nom.	Max.	Min.	Nom.	Max.			
	9K+9K	2,60	2,60				2,50	5,20	5,62	1,30	1,95	2,87	5,77	8,65	12,73	2,67	6,10
9K+12K	2,60	3,50				2,50	6,10	6,59	1,30	1,95	2,87	5,77	8,65	12,73	3,13	6,10	A++
9K+18K	2,60	5,00				2,50	7,60	8,21	1,30	1,95	2,87	5,77	8,65	12,73	3,90	6,10	A++
12K+12K	3,50	3,50				2,50	7,00	7,56	1,30	1,95	2,87	5,77	8,65	12,73	3,59	6,10	A++
12K+18K	3,20	4,80				2,50	8,00	10,00	1,30	2,24	3,58	5,77	9,94	15,88	3,57	6,10	A++
18K+18K	4,00	4,00				2,50	8,00	10,00	1,30	2,24	3,58	5,77	9,94	15,88	3,57	6,10	A++
9K+9K+9K	2,67	2,67	2,67			2,50	8,00	8,64	1,30	1,95	2,87	5,77	8,65	12,73	4,10	6,10	A++
9K+9K+12K	2,40	2,40	3,20			2,50	8,00	10,00	1,30	2,24	3,58	5,77	9,94	15,88	3,57	6,10	A++
9K+9K+18K	2,00	2,00	4,00			2,50	8,00	10,00	1,30	2,24	3,58	5,77	9,94	15,88	3,57	6,10	A++
9K+12K+12K	2,18	2,91	2,91			2,50	8,00	10,00	1,30	2,24	3,58	5,77	9,94	15,88	3,57	6,10	A++
9K+12K+18K	1,85	2,46	3,69			2,50	8,00	10,00	1,30	2,24	3,58	5,77	9,94	15,88	3,57	6,10	A++
12K+12K+12K	2,67	2,67	2,67			2,50	8,00	10,00	1,30	2,24	3,58	5,77	9,94	15,88	3,57	6,10	A++
12K+12K+18K	2,29	2,29	3,43			2,50	8,00	10,00	1,30	2,24	3,58	5,77	9,94	15,88	3,57	6,10	A++
9K+9K+9K+9K	2,00	2,00	2,00	2,00		2,50	8,00	10,00	1,30	2,24	3,58	5,77	9,94	15,88	3,57	6,10	A++
9K+9K+9K+12K	1,85	1,85	1,85	2,46		2,50	8,00	10,00	1,30	2,24	3,58	5,77	9,94	15,88	3,57	6,10	A++
9K+9K+12K+12K	1,71	1,71	2,29	2,29		2,50	8,00	10,00	1,30	2,24	3,58	5,77	9,94	15,88	3,57	6,10	A++

Kombinationen Heizen

Mind. zwei Innengeräte																	
ECOLIGHT DUAL 14000 UE	Nennheizleistung (KW)					Heizleistung total (KW) Energieeffizienz Klasse			Stromaufnahme (KW)			Leistungsaufnahme (A)			COP (W/W)*	SCOP (W/W)	Energieeffizienz Klasse
	A	B	C	D	E	Min.	Nom.	Max.	Min.	Nom.	Max.	Min.	Nom.	Max.			
	9K+9K	2,70	2,70				2,50	5,40	5,90	0,78	1,30	1,78	3,46	5,77	7,90	4,15	4,00
9K+12K	2,31	3,09				2,50	5,40	5,90	0,78	1,30	1,78	3,46	5,77	7,90	4,15	4,00	A+
12K+12K	2,70	2,70				2,50	5,40	5,90	0,78	1,30	1,78	3,46	5,77	7,90	4,15	4,00	A+

ECOLIGHT DUAL 18000 UE	Nennheizleistung (KW)					Nennheizleistung (KW)			Stromaufnahme (KW)			Leistungsaufnahme (A)			COP (W/W)*	SCOP (W/W)	Energieeffizienz Klasse
	A	B	C	D	E	Min.	Nom.	Max.	Min.	Nom.	Max.	Min.	Nom.	Max.			
	9K+9K	2,70	2,70				2,50	5,40	5,90	0,78	1,30	1,78	3,46	5,77	7,90	4,15	4,00
9K+12K	2,31	3,09				2,50	5,40	5,90	0,78	1,30	1,78	3,46	5,77	7,90	4,15	4,00	A+
12K+12K	2,70	2,70				2,50	5,40	5,90	0,78	1,30	1,78	3,46	5,77	7,90	4,15	4,00	A+

ECOLIGHT TRIAL 21000 UE	Nennheizleistung (KW)					Nennheizleistung (KW)			Stromaufnahme (KW)			Leistungsaufnahme (A)			COP (W/W)*	SCOP (W/W)	Energieeffizienz Klasse
	A	B	C	D	E	Min.	Nom.	Max.	Min.	Nom.	Max.	Min.	Nom.	Max.			
	9K+9K	2,80	2,80				3,60	6,50	8,50	0,78	1,60	2,87	3,46	7,10	12,73	3,50	4,00
9K+12K	2,70	3,80				3,60	6,50	8,50	0,78	1,60	2,87	3,46	7,10	12,73	4,06	4,00	A+
9K+18K	2,17	4,33				3,60	6,50	8,50	0,78	1,60	2,87	3,46	7,10	12,73	4,06	4,00	A+
12K+12K	3,25	3,25				3,60	6,50	8,50	0,78	1,60	2,87	3,46	7,10	12,73	4,06	4,00	A+
12K+18K	2,60	3,90				3,60	6,50	8,50	0,78	1,60	2,87	3,46	7,10	12,73	4,06	4,00	A+
9K+9K+9K	2,17	2,17	2,17			3,60	6,50	8,50	0,78	1,60	2,87	3,46	7,10	12,73	4,06	4,00	A+
9K+9K+12K	1,95	1,95	2,60			3,60	6,50	8,50	0,78	1,60	2,87	3,46	7,10	12,73	4,06	4,00	A+

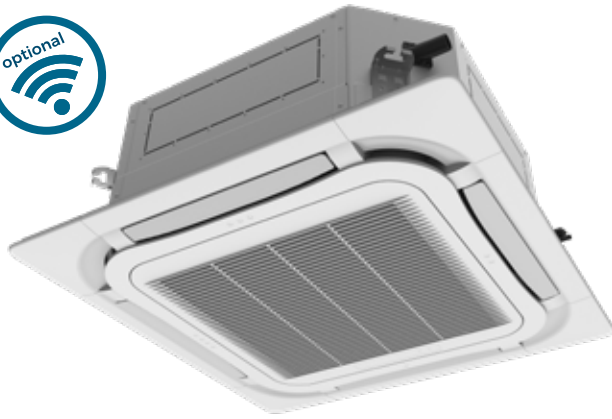
ECOLIGHT QUADRI 28000 UE	Nennheizleistung (KW)					Nennheizleistung (KW)			Stromaufnahme (KW)			Leistungsaufnahme (A)			COP (W/W)*	SCOP (W/W)	Energieeffizienz Klasse
	A	B	C	D	E	Min.	Nom.	Max.	Min.	Nom.	Max.	Min.	Nom.	Max.			
	9K+9K	2,80	2,80				3,60	6,50	10,00	1,00	2,56	2,87	4,44	11,76	12,73	2,19	4,00
9K+12K	2,80	3,80				3,60	8,23	10,00	1,00	2,56	2,87	4,44	11,76	12,73	3,21	4,00	A+
9K+18K	2,80	5,43				3,60	6,60	10,00	1,00	2,56	2,87	4,44	11,76	12,73	2,58	4,00	A+
12K+12K	3,80	3,80				3,60	7,60	10,00	1,00	2,56	2,87	4,44	11,76	12,73	2,97	4,00	A+
12K+18K	3,80	5,60				3,60	9,40	10,00	1,00	2,56	2,87	4,44	11,76	12,73	3,67	4,00	A+
18K+18K	4,75	4,75				3,60	9,50	10,00	1,00	2,56	2,87	4,44	11,76	12,73	3,71	4,00	A+
9K+9K+9K	3,17	3,17	3,17			3,60	9,50	10,00	1,00	2,56	2,87	4,44	11,76	12,73	3,71	4,00	A+
9K+9K+12K	2,85	2,85	3,80			3,60	9,50	10,00	1,00	2,56	2,87	4,44	11,76	12,73	3,71	4,00	A+
9K+9K+18K	2,38	2,38	4,75			3,60	9,50	10,00	1,00	2,56	2,87	4,44	11,76	12,73	3,71	4,00	A+
9K+12K+12K	2,59	3,45	3,45			3,60	9,50	10,00	1,00	2,56	2,87	4,44	11,76	12,73	3,71	4,00	A+
9K+12K+18K	2,19	2,92	4,38			3,60	9,50	10,00	1,00	2,56	2,87	4,44	11,76	12,73	3,71	4,00	A+
12K+12K+12K	3,17	3,17	3,17			3,60	9,50	10,00	1,00	2,56	2,87	4,44	11,76	12,73	3,71	4,00	A+
12K+12K+18K	2,71	2,71	4,07			3,60	9,50	10,00	1,00	2,56	2,87	4,44	11,76	12,73	3,71	4,00	A+
9K+9K+9K+9K	2,38	2,38	2,38	2,38		3,60	9,50	10,00	1,00	2,56	2,87	4,44	11,76	12,73	3,71	4,00	A+
9K+9K+9K+12K	2,19	2,19	2,19	2,92		3,60	9,50	10,00	1,00	2,56	2,87	4,44	11,76	12,73	3,71	4,00	A+
9K+9K+12K+12K	2,04	2,04	2,71	2,71		3,60	9,50	10,00	1,00	2,56	2,87	4,44	11,76	12,73	3,71	4,00	A+

INVERTER
Consumes less energy, more comfort

R32

argo
improve your life

Innengerät Package DCI Kassette Mit 360° Blende



Classe energetica:

A⁺ IN FREDDO **A⁺** IN CALDO

Incentivi fiscali

65% **CONTO TERMICO** **50%**

MODELLO 35



YAP1F6
(Standard)

Infrarot Fernbedienung



XK117
(Optional)

Kabelfernbedienung



XK75
(Optional)

Kabelfernbedienung mit Wochentimer

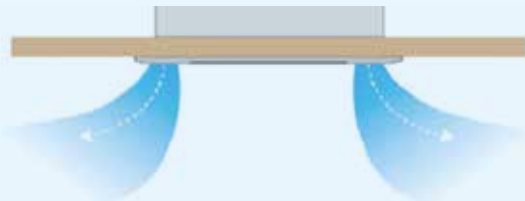


KIT WIFI INTEGRABILE
(Optional)

Durch die Integration dieses optionalen Kits, können Sie das Gerät per Smartphon fernsteuern. Sie können Ihren Komfort jederzeit programmieren, auch wenn Sie nicht zu Hause sind.



- > 8-Wege-Kassetten für Anwendungen im kleinen Gewerbebereichen.
- > Geeignet für Geschäfte, Büros, Tagungsräume, Hotels, Restaurants, Clubs, Fitnessstudios und etc.
- > Innovatives und attraktives Design mit 8-seitigen Luftausblas.
- > 360 ° Luftstrom mit einem Klappenschwenkbereich zwischen 45 und 80 °, differenziert nach Heiz- / Kühlbetrieb, für maximalen Komfort.



> Lamellen mit aerodynamischen Profilen, welche für maximale Geräuschreduzierung optimiert sind.

- > Die Kondensatablaufpumpe ist für einen Höhenunterschied von bis zu 1000 mm integriert.
- > Doppelraumtemperaturfühler für individuell einstellbaren Komfort: Wahlmöglichkeit des Rücklufttemperaturfühlers am Gerät oder des Temperaturfühlers an der Fernbedienung.
- > Der Anschluss an die Außenluft ist möglich.
- > Hohe Energieeffizienz bei allen zum benötigten Leistungen, sowohl unter kalten als auch unter heißen Bedingungen, insbesondere im Hinblick auf einen Betrieb an 365 Tagen im Jahr (saisonale Effizienz)
- > Das spezielle Kältemittelventil-Verschlussssystem vermindert das Risiko des Austreten von Kältemittels.
- > Die Elektrobox hat ein spezielles Design und besteht aus feuerfestem Material, um maximalen Schutz vor Brandgefahr zu bieten.
- > Die Maße 570 x 570 mm sind ideal für den Einbau in Zwischendecken mit Standardmaß 600 x 600 mm.

FAST RAFFREDDAMENTO E RISCALDAMENTO RAPIDO	SENSORE INTELLIGENTE	MODALITÀ QUIET	MODALITÀ SLEEP	IFEEL	CONTROLLO ARIA FREDDA	DOPPIO SENSORE DI TEMPERATURA DELL'ARIA DI ASPIRAZIONE	SBRINAMENTO INTELLIGENTE	MODALITÀ AUTOMATICA	PROMEMORIA PULIZIA FILTRO	MANDATA DELL'ARIA A 360°	OSCILLAZIONE AUTOMATICA	OSCILLAZIONE FISSA
REGOLAZIONE VELOCITÀ DI VENTILAZIONE	AUTO VELOCITÀ DI VENTILAZIONE AUTOMATICA	Turbo VELOCITÀ DI VENTILAZIONE TURBO	MODALITÀ DEUMIDIFICAZIONE	DEUMIDIFICAZIONE A BASSA TEMPERATURA	I-DEMAND RISPARMIO ENERGIA	WIFI WIFI 6 APP (OPTIONAL)	COMANDO CENTRALIZZATO	COMANDO A DISTANZA	MODBUS	CONTATTO PULITO	CONTROLLO DEGLI ACCESSI	DOPPIO COMANDO A FILO
COMANDO A FILO PROGRAMMABILE	8°C RISCALDAMENTO	MEMORY	AUTO DIAGNOSI MALFUNZIONAMENTI	POMPA DELL'ACQUA INTEGRATA	TIMER ON/OFF	CONTROLLO DELLA TEMPERATURA AMBIENTE	VERIFICA PARAMETRI DI SISTEMA	VERIFICA CRONOLOGIA ERRORI				

Modell	Innen Außen	ASG Eco 35PH AEG Eco 35PIH		ASG Eco 50PH AEG Eco 50PIH	
		Kühlen	Heizen	Kühlen	Heizen
Nennkühlleistung (EN14511)	kW	3,5	4,00	5,0	5,5
	BTU/h	11900	13600	17000	18700
EER/COP (EN14511)		3,5	3,81	3,21	3,33
Kühl- und Heizleistung (Pdesign c/ Pdesign h (Druchschnitt))	kW	3,5	3,1	5,0	4,0
Saisonale Effizienz (SEER / SCOP (clima medio))		5,9	4,0	5,9	4,0
Energieeffizienz Klasse		A+	A+	A+	A+
Stromverbrauch (Druchschnitt)	kWh/annum	213	1069	296	1405
Luftleistung	m³/h	650-580-480-400		700-580-480-400	
Entfeuchtung	l/h	1,4		1,8	
Lüfterstufen (U.I. / U.E.)	n°	4/2		4/2	
Schalldruck Innen(sa.-a.-m.-b.)	dB(A)	41-39-36-33		44-39-36-.33	
Schalldruck Außen(a.)	dB(A)	50		56	
Schallleistung Innen(sa.-a.-m.-b.)	dB(A)	57-55-52-49		60-55-52-49	
Schallleistung Außen(a.)	dB(A)	64		65	
Stromversorgung	V/Ph/Hz	220-240/1/50		220-240/1/50	
Stromaufnahme	kW	1,00	1,05	1,56	1,65
Kompressor Typ		Rotary DC Inverter		Rotary DC Inverter	
Kältemittel		R32		R32	
Kältemittelfüllung	kg/T.CO ₂ eq.	0,78/053		1,0/068	
Kältemittelanschlüsse Flüssig Seite	mm (")	6,35(1/4")		6,35(1/4")	
Kältemittelanschlüsse Druckseite	mm (")	9,52 (3/8")		12,70 (1/2")	
Leitungslänge vorgefüllt	m	5-7		7,5-9,5	
Maximale Leitungslänge	m	30		35	
Nachfüllmenge	g/m	16		16	
Maximaler Höhenunterschied Innen oben	m	15		20	
Maximaler Höhenunterschied Innen unten	m	15		20	
Code der Blende		TF05		TF05	
Abmessungen ohne Blende (Alt./Lar./Pro.)	mm	265/570/570		265/570/570	
Abmessungen Blende (Alt./Lar./Pro.)	mm	47,5/620/620		47,5/620/620	
Abmessungen mit Blende (Alt./Lar./Pro.)	mm	312,5/620/620		312,5/620/620	
Abmessungen Außengerät(Alt./Lar./Pro.)	mm	596/818/302		596/818/302	
Gewicht ohne Blende / Außengerät	Kg	17/37		17/39	
Gewicht Blende	Kg	3		3	

Einsatzgrenzen Außentemperatur
 Kühlen: von -20°C bis +48°C
 Heizen: von -20°C bis +24°C
 Temperatur Innen: von 16 bis 30°C.

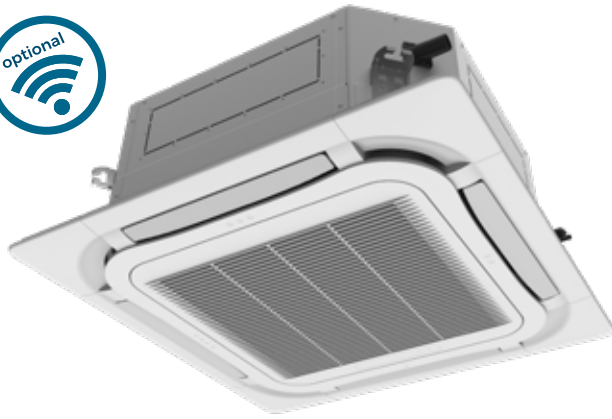
Angaben, die in Übereinstimmung mit den EU-Verordnungen Nr. 206/2012 erklärt wurden und sich auf die Spezifikationen für die umweltverträgliche Gestaltung von Klimaanlage und Ventilatoren beziehen, und n. 626/2011, in Bezug auf die Kennzeichnung des Energieverbrauchs von Klimaanlage, geprüft gemäß EN14825: 2012.

INVERTER
Consumes less energy, more comfort

R32

argo
improve your life

Innengerät Package DCI Kassette Mit 360° Blende



Classe energetica:

A⁺ IN FREDDO **A⁺** IN CALDO

Incentivi fiscali

65% **CONTO TERMICO** **50%**

MODELLO 35



YAP1F6
(Standard)

Infrarot
Fernbedienung



XK117
(Optional)

Kabelfernbedienung



XK75
(Optional)

Kabelfernbedienung
mit Wochentimer



KIT WIFI INTEGRABILE
(Optional)

Durch die Integration dieses optionalen Kits, können Sie das Gerät per Smartphon fernsteuern. Sie können Ihren Komfort jederzeit programmieren, auch wenn Sie nicht zu Hause sind.

- > 8-Wege-Kassetten für Anwendungen im kleinen Gewerbebereichen.
- > Geeignet für Geschäfte, Büros, Tagungsräume, Hotels, Restaurants, Clubs, Fitnessstudios und etc.
- > Innovatives und attraktives Design mit 8-seitigen Luftausblas.
- > 360 ° Luftstrom mit einem Klappenschwenkbereich zwischen 45 und 80 °, differenziert nach Heiz- / Kühlbetrieb, für maximalen Komfort.



> Lamellen mit aerodynamischen Profilen, welche für maximale Geräuschreduzierung optimiert sind.

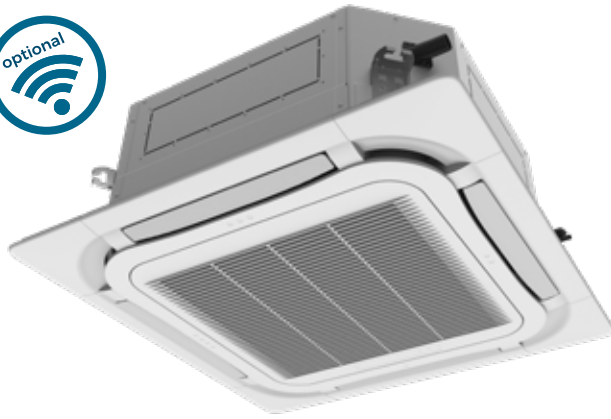
- > Die Kondensatablaufpumpe ist für einen Höhenunterschied von bis zu 1000 mm integriert.
- > Doppelraumtemperaturfühler für individuell einstellbaren Komfort: Wahlmöglichkeit des Rücklufttemperaturfühlers am Gerät oder des Temperaturfühlers an der Fernbedienung.
- > Der Anschluss an die Außenluft ist möglich.
- > Hohe Energieeffizienz bei allen zum benötigten Leistungen, sowohl unter kalten als auch unter heißen Bedingungen, insbesondere im Hinblick auf einen Betrieb an 365 Tagen im Jahr (saisonale Effizienz)
- > Das spezielle Kältemittelventil-Verschlussssystem vermindert das Risiko des Austreten von Kältemittels.
- > Die Elektrobox hat ein spezielles Design und besteht aus feuerfestem Material, um maximalen Schutz vor Brandgefahr zu bieten.
- > Die Maße 570 x 570 mm sind ideal für den Einbau in Zwischendecken mit Standardmaß 600 x 600 mm.

FAST RAFFREDDAMENTO E RISCALDAMENTO RAPIDO	SENSORE INTELLIGENTE	MODALITÀ QUIET	MODALITÀ SLEEP	IFEEL	CONTROLLO ARIA FREDDA	DOPPIO SENSORE DI TEMPERATURA DELL'ARIA DI ASPIRAZIONE	SBRINAMENTO INTELLIGENTE	MODALITÀ AUTOMATICA	PROMEMORIA PULIZIA FILTRO	MANDATA DELL'ARIA A 360°	OSCILLAZIONE AUTOMATICA	OSCILLAZIONE FISSA
REGOLAZIONE VELOCITÀ DI VENTILAZIONE	AUTO VELOCITÀ DI VENTILAZIONE AUTOMATICA	Turbo VELOCITÀ DI VENTILAZIONE TURBO	MODALITÀ DEUMIDIFICAZIONE	DEUMIDIFICAZIONE A BASSA TEMPERATURA	I-DEMAND RISPARMIO ENERGIA	WIFI WIFI 6 APP (OPTIONAL)	COMANDO CENTRALIZZATO	COMANDO A DISTANZA	MODBUS	CONTATTO PULITO	CONTROLLO DEGLI ACCESSI	DOPPIO COMANDO A FILO
COMANDO A FILO PROGRAMMABILE	8°C RISCALDAMENTO	MEMORY	AUTO DIAGNOSI MALFUNZIONAMENTI	POMPA DELL'ACQUA INTEGRATA	TIMER ON/OFF	CONTROLLO DELLA TEMPERATURA AMBIENTE	VERIFICA PARAMETRI DI SISTEMA	VERIFICA CRONOLOGIA ERRORI				

Modell	Innen Außen	ASG Eco 35PH AEG Eco 35PIH		ASG Eco 50PH AEG Eco 50PIH	
		Kühlen	Heizen	Kühlen	Heizen
Nennkühlleistung (EN14511)	kW	3,5	4,00	5,0	5,5
	BTU/h	11900	13600	17000	18700
EER/COP (EN14511)		3,5	3,81	3,21	3,33
Kühl- und Heizleistung (Pdesign c/ Pdesign h (Druchschnitt))	kW	3,5	3,1	5,0	4,0
Saisonale Effizienz (SEER / SCOP (clima medio))		5,9	4,0	5,9	4,0
Energieeffizienz Klasse		A+	A+	A+	A+
Stromverbrauch (Druchschnitt)	kWh/annum	213	1069	296	1405
Luftleistung	m³/h	650-580-480-400		700-580-480-400	
Entfeuchtung	l/h	1,4		1,8	
Lüfterstufen (U.I. / U.E.)	n°	4/2		4/2	
Schalldruck Innen(sa.-a.-m.-b.)	dB(A)	41-39-36-33		44-39-36-.33	
Schalldruck Außen(a.)	dB(A)	50		56	
Schallleistung Innen(sa.-a.-m.-b.)	dB(A)	57-55-52-49		60-55-52-49	
Schallleistung Außen(a.)	dB(A)	64		65	
Stromversorgung	V/Ph/Hz	220-240/1/50		220-240/1/50	
Stromaufnahme	kW	1,00	1,05	1,56	1,65
Kompressor Typ		Rotary DC Inverter		Rotary DC Inverter	
Kältemittel		R32		R32	
Kältemittelfüllung	kg/T.CO ₂ eq.	0,78/053		1,0/068	
Kältemittelanschlüsse Flüssig Seite	mm (")	6,35(1/4")		6,35(1/4")	
Kältemittelanschlüsse Druckseite	mm (")	9,52 (3/8")		12,70 (1/2")	
Leitungslänge vorgefüllt	m	5-7		7,5-9,5	
Maximale Leitungslänge	m	30		35	
Nachfüllmenge	g/m	16		16	
Maximaler Höhenunterschied Innen oben	m	15		20	
Maximaler Höhenunterschied Innen unten	m	15		20	
Code der Blende		TF05		TF05	
Abmessungen ohne Blende (Alt./Lar./Pro.)	mm	265/570/570		265/570/570	
Abmessungen Blende (Alt./Lar./Pro.)	mm	47,5/620/620		47,5/620/620	
Abmessungen mit Blende (Alt./Lar./Pro.)	mm	312,5/620/620		312,5/620/620	
Abmessungen Außengerät(Alt./Lar./Pro.)	mm	596/818/302		596/818/302	
Gewicht ohne Blende / Außengerät	Kg	17/37		17/39	
Gewicht Blende	Kg	3		3	

Einsatzgrenzen Außentemperatur
 Kühlen: von -20°C bis +48°C
 Heizen: von -20°C bis +24°C
 Temperatur Innen: von 16 bis 30°C.

Angaben, die in Übereinstimmung mit den EU-Verordnungen Nr. 206/2012 erklärt wurden und sich auf die Spezifikationen für die umweltverträgliche Gestaltung von Klimaanlage und Ventilatoren beziehen, und n. 626/2011, in Bezug auf die Kennzeichnung des Energieverbrauchs von Klimaanlage, geprüft gemäß EN14825: 2012.



Energie Effizienz Klasse



Incentivi fiscali

50%



YAP1F6
(Standard)

Infrarot
Fernbedienung



XK117
(Optional)

Kabelfernbedienung



XK75
(Optional)

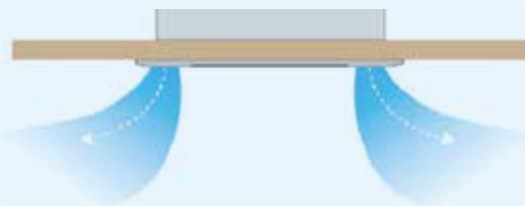
Kabelfernbedienung
mit Wochentimer



KIT WIFI INTEGRABILE
(Optional)

Durch die Integration dieses optionalen Kits, können Sie das Gerät per Smartphon fernsteuern. Sie können Ihren Komfort jederzeit programmieren, auch wenn Sie nicht zu Hause sind.

- > 8-Wege-Kassetten für Anwendungen im kleinen Gewerbebereichen.
- > Geeignet für Geschäfte, Büros, Tagungsräume, Hotels, Restaurants, Clubs, Fitnessstudios und etc.
- > Innovatives und attraktives Design mit 8-seitigen Luftausblas.
- > 360 ° Luftstrom mit einem Klappenschwenkbereich zwischen 45 und 80 °, differenziert nach Heiz- / Kühlobetrieb, für maximalen Komfort.



> Lamellen mit aerodynamischen Profilen, welche für maximale Geräuschreduzierung optimiert sind.

- > Die Kondensatablaufpumpe ist für einen Höhenunterschied von bis zu 1000 mm integriert.
- > Doppelraumtemperaturfühler für individuell einstellbaren Komfort: Wahlmöglichkeit des Rücklufttemperaturfühlers am Gerät oder des Temperaturfühlers an der Fernbedienung.
- > Der Anschluss an die Außenluft ist möglich.
- > Hohe Energieeffizienz bei allen zum benötigten Leistungen, sowohl unter kalten als auch unter heißen Bedingungen, insbesondere im Hinblick auf einen Betrieb an 365 Tagen im Jahr (saisonale Effizienz)
- > Das spezielle Kältemittelventil-Verschlussssystem vermindert das Risiko des Austretens von Kältemittels.
- > Die Elektrobox hat ein spezielles Design und besteht aus feuerfestem Material, um maximalen Schutz vor Brandgefahr zu bieten.



RAFFREDDAMENTO
E RISCALDAMENTO
RAPIDO



SENSORE
INTELLIGENTE



MODALITÀ
QUIET



MODALITÀ
SLEEP



IFEEL



CONTROLLO
ARIA FREDDA



DOPPIO SENSORE
DI TEMPERATURA
DELL'ARIA DI
ASPIRAZIONE



SBRINAMENTO
INTELLIGENTE



MODALITÀ
AUTOMATICA



PROMEMORIA
PULIZIA FILTRO



MANDATA
DELL'ARIA A 360°



OSCILLAZIONE
AUTOMATICA



OSCILLAZIONE
FISSA



REGOLAZIONE
VELOCITÀ DI
VENTILAZIONE



VELOCITÀ DI
VENTILAZIONE
AUTOMATICA



VELOCITÀ DI
VENTILAZIONE
TURBO



MODALITÀ
DEUMIDIFICAZIONE



DEUMIDIFICAZIONE
A BASSA
TEMPERATURA



I-DEMAND
RISPARMIO ENERGIA



WIFI & APP
(OPTIONAL)



COMANDO
CENTRALIZZATO



COMANDO A
DISTANZA



MODBUS



CONTATTO
PULITO



CONTROLLO
DEGLI ACCESSI



DOPPIO
COMANDO A FILO



COMANDO A FILO
PROGRAMMABILE



8°C
RISCALDAMENTO



MEMORY



AUTO DIAGNOSI
MALFUNZIONAMENTI



POMPA DELL'ACQUA
INTEGRATA



TIMER
ON/OFF



CONTROLLO DELLA
TEMPERATURA
AMBIENTE



VERIFICA
PARAMETRI DI
SISTEMA

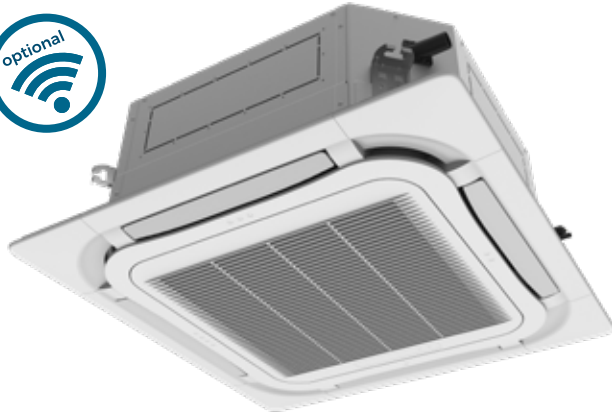


VERIFICA
CRONOLOGIA
ERRORI

Modell	Innen Außen	ASG Eco 70 PH AEG Eco 70PIH		ASG Eco 85 PH AEG Eco 85 PIH	
		Kühlen	Heizen	Kühlen	Heizen
Nennkühlleistung (EN14511)	kW	7,0	8,0	8,5	8,8
	BTU/h	23800	27200	29000	30000
EER/COP (EN14511)		3,41	3,64	3,04	3,32
Kühl- und Heizleistung (Pdesign c/ Pdesign h (Druchschnitt))	kW	7,0	6,4	8,5	7,2
Saisonale Effizienz (SEER / SCOP (clima medio))		7,2	3,9	6,1	4,0
Energieeffizienz Klasse		A++	A	A++	A+
Stromverbrauch (Druchschnitt)	kWh/annum	340	2297	472	2616
Luftleistung	m³/h	1100-1050-960-870		1400-1310-1180-1040	
Entfeuchtung	l/h	2,0		2,4	
Lüfterstufen (U.I. / U.E.)	n°	4/2		4/2	
Schalldruck Innen(sa.-a.-m.-b.)	dB(A)	43-42-40-39		49-41-38-36	
Schalldruck Außen(a.)	dB(A)	52		53	
Schallleistung Innen(sa.-a.-m.-b.)	dB(A)	52-51-49-48		58-50-47-45	
Schallleistung Außen(a.)	dB(A)	67		69	
Stromversorgung	V/Ph/Hz	220-240/1/50		220-240/1/50	
Stromaufnahme	kW	2,05	2,20	2,80	2,65
Kompressor Typ		Rotary DC Inverter		Rotary DC Inverter	
Kältemittel		R32		R32	
Kältemittelfüllung	kg/T.CO ₂ eq.	1,6/1,08		1,8/1,23	
Kältemittelanschlüsse Flüssig Seite	mm (")	9,52(3/8")		9,52(3/8")	
Kältemittelanschlüsse Druckseite	mm (")	15,88 (5/8")		15,88 (5/8")	
Leitungslänge vorgefüllt	m	5-7		5-7	
Maximale Leitungslänge	m	50		50	
Nachfüllmenge	g/m	40		40	
Maximaler Höhenunterschied Innen oben	m	25		25	
Maximaler Höhenunterschied Innen unten	m	25		25	
Code der Blende		TF06		TF06	
Abmessungen ohne Blende (Alt./Lar./Pro.)	mm	240/840/840		240/840/840	
Abmessungen Blende (Alt./Lar./Pro.)	mm	52/950/950		52/950/950	
Abmessungen mit Blende (Alt./Lar./Pro.)	mm	292/950/950		292/950/950	
Abmessungen Außengerät(Alt./Lar./Pro.)	mm	698/892/340		790/920/370	
Gewicht ohne Blende / Außengerät	Kg	29/53		29/60	
Gewicht Blende	Kg	6		6	

Einsatzgrenzen Außentemperatur
 Kühlen: von -20°C bis +48°C
 Heizen: von -20°C bis +24°C
 Temperatur Innen: von 16 bis 30°C.

Angaben, die in Übereinstimmung mit den EU-Verordnungen Nr. 206/2012 erklärt wurden und sich auf die Spezifikationen für die umweltverträgliche Gestaltung von Klimaanlage und Ventilatoren beziehen, und n. 626/2011, in Bezug auf die Kennzeichnung des Energieverbrauchs von Klimaanlage, geprüft gemäß EN14825: 2012.



Energie Effizienz Klasse



Incentivi fiscali

50%



YAP1F6
(Standard)

Infrarot
Fernbedienung



XK117
(Optional)

Kabelfernbedienung



XK75
(Optional)

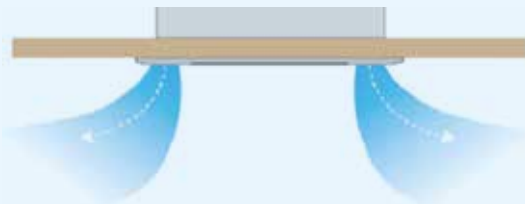
Kabelfernbedienung
mit Wochentimer



KIT WIFI INTEGRABILE
(Optional)

Durch die Integration dieses optionalen Kits, können Sie das Gerät per Smartphon fernsteuern. Sie können Ihren Komfort jederzeit programmieren, auch wenn Sie nicht zu Hause sind.

- > 8-Wege-Kassetten für Anwendungen im kleinen Gewerbebereichen.
- > Geeignet für Geschäfte, Büros, Tagungsräume, Hotels, Restaurants, Clubs, Fitnessstudios und etc.
- > Innovatives und attraktives Design mit 8-seitigen Luftausblas.
- > 360 ° Luftstrom mit einem Klappenschwenkbereich zwischen 45 und 80 °, differenziert nach Heiz- / Kühlobetrieb, für maximalen Komfort.



> Lamellen mit aerodynamischen Profilen, welche für maximale Geräuschreduzierung optimiert sind.

- > Die Kondensatablaufpumpe ist für einen Höhenunterschied von bis zu 1000 mm integriert.
- > Doppelraumtemperaturfühler für individuell einstellbaren Komfort: Wahlmöglichkeit des Rücklufttemperaturfühlers am Gerät oder des Temperaturfühlers an der Fernbedienung.
- > Der Anschluss an die Außenluft ist möglich.
- > Hohe Energieeffizienz bei allen zum benötigten Leistungen, sowohl unter kalten als auch unter heißen Bedingungen, insbesondere im Hinblick auf einen Betrieb an 365 Tagen im Jahr (saisonale Effizienz)
- > Das spezielle Kältemittelventil-Verschlussssystem vermindert das Risiko des Austretens von Kältemittels.
- > Die Elektrobox hat ein spezielles Design und besteht aus feuerfestem Material, um maximalen Schutz vor Brandgefahr zu bieten.



RAFFREDDAMENTO
E RISCALDAMENTO
RAPIDO



SENSORE
INTELLIGENTE



MODALITÀ
QUIET



MODALITÀ
SLEEP



IFEEL



CONTROLLO
ARIA FREDDA



DOPPIO SENSORE
DI TEMPERATURA
DELL'ARIA DI
ASPIRAZIONE



SBRINAMENTO
INTELLIGENTE



MODALITÀ
AUTOMATICA



PROMEMORIA
PULIZIA FILTRO



MANDATA
DELL'ARIA A 360°



OSCILLAZIONE
AUTOMATICA



OSCILLAZIONE
FISSA



REGOLAZIONE
VELOCITÀ DI
VENTILAZIONE



AUTO



TURBO



MODALITÀ
DEUMIDIFICAZIONE



DEUMIDIFICAZIONE
A BASSA
TEMPERATURA



I-DEMAND
RISPARMIO ENERGIA



WIFI & APP
(OPTIONAL)



COMANDO
CENTRALIZZATO



COMANDO A
DISTANZA



MODBUS



CONTATTO
PULITO



CONTROLLO
DEGLI ACCESSI



DOPPIO
COMANDO A FILO



COMANDO A FILO
PROGRAMMABILE



8°C
RISCALDAMENTO



MEMORY



AUTO DIAGNOSI
Malfunzionamenti



POMPA DELL'ACQUA
INTEGRATA



TIMER
ON/OFF



CONTROLLO DELLA
TEMPERATURA
AMBIENTE



VERIFICA
PARAMETRI DI
SISTEMA

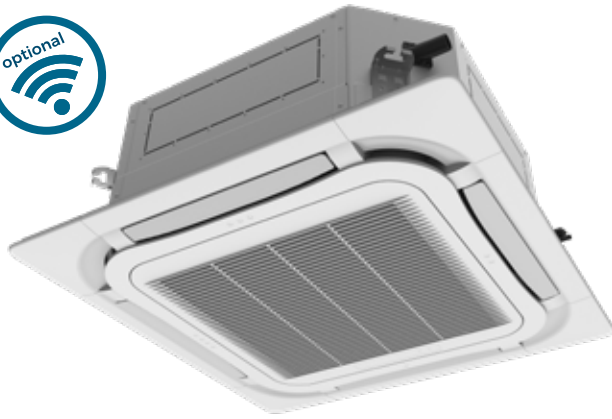


VERIFICA
CRONOLOGIA
ERRORI

Modell	Innen Außen	ASG Eco 100PH AEG Eco 100PIH	
		Kühlen	Heizen
Nennkühlleistung (EN14511)	kW	10,0	12,00
	BTU/h	34100	40900
EER/COP (EN14511)		3,33	3,53
Kühl- und Heizleistung (Pdesign c/ Pdesign h (Druchschnitt))	kW	10,0	9,0
Saisonale Effizienz (SEER / SCOP (clima medio))		6,1	4,0
Energieeffizienz Klasse		A++	A+
Stromverbrauch (Druchschnitt)	kWh/annum	566	3139
Luftleistung	m³/h	1500-1470-1380-1220	
Entfeuchtung	l/h	2,8	
Lüfterstufen (U.I. / U.E.)	n°	4/2	
Schalldruck Innen(sa.-a.-m.-b.)	dB(A)	50-48-46-42	
Schalldruck Außen(a.)	dB(A)	55	
Schalleistung Innen(sa.-a.-m.-b.)	dB(A)	59-57-55-51	
Schalleistung Außen(a.)	dB(A)	70	
Stromversorgung	V/Ph/Hz	220-240/1/50 - 380-415/50/3	
Stromaufnahme	kW	3,15/3,00	3,53/3,40
Kompressor Typ		Rotary DC Inverter	
Kältemittel		R32	
Kältemittelfüllung	kg/T.CO ₂ eq.	2,5/1.69	
Kältemittelanschlüsse Flüssig Seite	mm (")	9,52(3/8")	
Kältemittelanschlüsse Druckseite	mm (")	15,88 (5/8")	
Leitungslänge vorgefüllt	m	5-7	
Maximale Leitungslänge	m	65	
Nachfüllmenge	g/m	40	
Maximaler Höhenunterschied Innen oben	m	30	
Maximaler Höhenunterschied Innen unten	m	30	
Code der Blende		TF06	
Abmessungen ohne Blende (Alt./Lar./Pro.)	mm	240/840/840	
Abmessungen Blende (Alt./Lar./Pro.)	mm	52/950/950	
Abmessungen mit Blende (Alt./Lar./Pro.)	mm	292/950/950	
Abmessungen Außengerät(Alt./Lar./Pro.)	mm	820/940/460	
Gewicht ohne Blende / Außengerät	Kg	31/60	
Gewicht Blende	Kg	6	

Einsatzgrenzen Außentemperatur
 Kühlen: von -20°C bis +48°C
 Heizen: von -20°C bis +24°C
 Temperatur Innen: von 16 bis 30°C.

Angaben, die in Übereinstimmung mit den EU-Verordnungen Nr. 206/2012 erklärt wurden und sich auf die Spezifikationen für die umweltverträgliche Gestaltung von Klimaanlage und Ventilatoren beziehen, und n. 626/2011, in Bezug auf die Kennzeichnung des Energieverbrauchs von Klimaanlage, geprüft gemäß EN14825: 2012.



Energie Effizienz Klasse



Incentivi fiscali

50%



YAP1F6
(Standard)

Infrarot Fernbedienung



XK117
(Optional)

Kabelfernbedienung



XK75
(Optional)

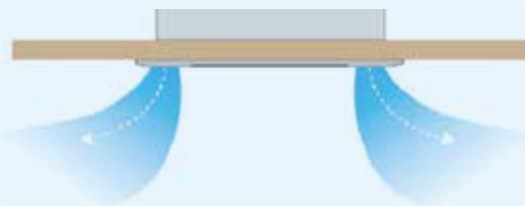
Kabelfernbedienung mit Wochentimer



KIT WIFI INTEGRABILE
(Optional)

Durch die Integration dieses optionalen Kits, können Sie das Gerät per Smartphon fernsteuern. Sie können Ihren Komfort jederzeit programmieren, auch wenn Sie nicht zu Hause sind.

- > 8-Wege-Kassetten für Anwendungen im kleinen Gewerbebereichen.
- > Geeignet für Geschäfte, Büros, Tagungsräume, Hotels, Restaurants, Clubs, Fitnessstudios und etc.
- > Innovatives und attraktives Design mit 8-seitigen Luftausblas.
- > 360 ° Luftstrom mit einem Klappenschwenkbereich zwischen 45 und 80 °, differenziert nach Heiz- / Kühlobetrieb, für maximalen Komfort.



> Lamellen mit aerodynamischen Profilen, welche für maximale Geräuschreduzierung optimiert sind.

- > Die Kondensatablaufpumpe ist für einen Höhenunterschied von bis zu 1000 mm integriert.
- > Doppelraumtemperaturfühler für individuell einstellbaren Komfort: Wahlmöglichkeit des Rücklufttemperaturfühlers am Gerät oder des Temperaturfühlers an der Fernbedienung.
- > Der Anschluss an die Außenluft ist möglich.
- > Hohe Energieeffizienz bei allen zum benötigten Leistungen, sowohl unter kalten als auch unter heißen Bedingungen, insbesondere im Hinblick auf einen Betrieb an 365 Tagen im Jahr (saisonale Effizienz)
- > Das spezielle Kältemittelventil-Verschlussssystem vermindert das Risiko des Austretens von Kältemittels.
- > Die Elektrobox hat ein spezielles Design und besteht aus feuerfestem Material, um maximalen Schutz vor Brandgefahr zu bieten.



RAFFREDDAMENTO E RISCALDAMENTO RAPIDO



SENSORE INTELLIGENTE



MODALITÀ QUIET



MODALITÀ SLEEP



IFEEL



CONTROLLO ARIA FREDDA



DOPPIO SENSORE DI TEMPERATURA DELL'ARIA DI ASPIRAZIONE



SBRINAMENTO INTELLIGENTE



MODALITÀ AUTOMATICA



PROMEMORIA PULIZIA FILTRO



MANDATA DELL'ARIA A 360°



OSCILLAZIONE AUTOMATICA



OSCILLAZIONE FISSA



REGOLAZIONE VELOCITÀ DI VENTILAZIONE



VELOCITÀ DI VENTILAZIONE AUTOMATICA



VELOCITÀ DI VENTILAZIONE TURBO



MODALITÀ DEUMIDIFICAZIONE



DEUMIDIFICAZIONE A BASSA TEMPERATURA



I-DEMAND RISPARMIO ENERGIA



WIFI 6 APP (OPTIONAL)



COMANDO CENTRALIZZATO



COMANDO A DISTANZA



MODBUS



CONTATTO PULITO



CONTROLLO DEGLI ACCESSI



DOPPIO COMANDO A FILO



COMANDO A FILO PROGRAMMABILE



8°C RISCALDAMENTO



MEMORY



AUTO DIAGNOSI MALFUNZIONAMENTI



POMPA DELL'ACQUA INTEGRATA



TIMER ON/OFF



CONTROLLO DELLA TEMPERATURA AMBIENTE



VERIFICA PARAMETRI DI SISTEMA



VERIFICA CRONOLOGIA ERRORI

Modell	Innen Außen	ASG Eco 140PH AEG Eco 140PIH		ASG Eco 160PH AEG Eco 160PIH	
		Kühlen	Heizen	Kühlen	Heizen
Nennkühlleistung (EN14511)	kW	13,4	15,5	14,5	17,0
	BTU/h	45700	52800	49400	58000
EER/COP (EN14511)		2,88-2,85	3,48	2,94	3,54
Kühl- und Heizleistung (Pdesign c/ Pdesign h (Druckschnitt))	kW	13,4	15,5	14,5	17,0
Saisonale Effizienz (SEER / SCOP (clima medio))	%	242,4	141,6	241,7	143,9
Luftleistung	m³/h	1900-1690-1480-1140		1500-1350-1130-950	
Entfeuchtung	l/h	3,0		3,2	
Lüfterstufen (U.I. / U.E.)	n°	4/2		4/2	
Schalldruck Innen(sa.-a.-m.-b.)	dB(A)	52-5148-45		54-52-50-48	
Schalldruck Außen(a.)	dB(A)	56/57		57	
Schalleistung Innen(sa.-a.-m.-b.)	dB(A)	61-60-57-54		63-61-59-46	
Schalleistung Außen(a.)	dB(A)	72		73	
Stromversorgung	V/Ph/Hz	220-240/1/50 - 380-415/50/3		220-240/1/50 - 380-415/50/3	
Stromaufnahme	kW	4,65/4,7	4,35/4,45	5,20/4,70	4,80/4,45
Kompressor Typ		Rotary DC Inverter		Rotary DC Inverter	
Kältemittel		R32		R32	
Kältemittelfüllung	kg/T.CO ₂ eq.	2,8/1.89		3,6/2,43	
Kältemittelanschlüsse Flüssig Seite	mm (")	9,52(3/8")		9,52(3/8")	
Kältemittelanschlüsse Druckseite	mm (")	15,88 (5/8")		15,88 (5/8")	
Leitungslänge vorgefüllt	m	7,5-9,5		7,5-9,5	
Maximale Leitungslänge	m	75		75	
Nachfüllmenge	g/m	40		40	
Maximaler Höhenunterschied Innen oben	m	30		30	
Maximaler Höhenunterschied Innen unten	m	30		30	
Code der Blende		TF06		TF06	
Abmessungen ohne Blende (Alt./Lar./Pro.)	mm	290/840/840		290/840/840	
Abmessungen Blende (Alt./Lar./Pro.)	mm	52/950/950		52/950/950	
Abmessungen mit Blende (Alt./Lar./Pro.)	mm	292/950/950		292/950/950	
Abmessungen Außengerät(Alt./Lar./Pro.)	mm	820/940/460		1345/900/340	
Gewicht ohne Blende / Außengerät	Kg	36/99		36/112	
Gewicht Blende	Kg	6		6	

Einsatzgrenzen Außentemperatur
 Kühlen: von -20°C bis +48°C
 Heizen: von -20°C bis +24°C
 Temperatur Innen: von 16 bis 30°C.

Angaben, die in Übereinstimmung mit den EU-Verordnungen Nr. 206/2012 erklärt wurden und sich auf die Spezifikationen für die umweltverträgliche Gestaltung von Klimaanlage und Ventilatoren beziehen, und n. 626/2011, in Bezug auf die Kennzeichnung des Energieverbrauchs von Klimaanlage, geprüft gemäß EN14825: 2012.

KONSOLE DC INVERTER EIGENMONTAGE
DC INVERTER CONSOLE D-I-Y

ULISSE DCI ECO

LIEFERBARE FARBE/AVAILABLE COLOUR: WEISS/WHITE



Vergleichssieger
SEHR GUT (1,2)

Argo Ulisse I3
DCI Klimagerät
Im Vergleich: Mobile Klimageräte

Vergleich.org



improve your life

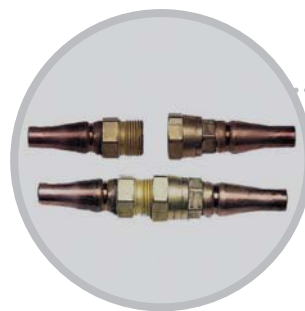
Das beste mobile
Klimagerät in Deutschland

ULISSE IST EINZIGARTIG: DAS GERÄT NIMMT NUR 24 CM TIEFE EIN, ES IST WIE EIN SPLIT-BODENGERÄT, LÄSST SICH ABER LEICHT INSTALLIEREN, DENN ES VERFÜGT ÜBER BESONDERE SCHNELLANSCHLÜSSE, DIE JEDEN KÄLTEMITTELAUSTRITT VERHINDERN. DAMIT IST ES IDEAL FÜR FESTE ODER MOBILE INSTALLATIONEN. ES IST MIT EINEM KLEINEN KONDENSWASSERKASTEN MIT MINIMALEM PLATZBEDARF AUSGESTATTET. LEISTUNGSSTARK UND SEHR GERÄUSCHLOS DANK DER TECHNOLOGIE FULL DC INVERTER. 100% MADE IN ITALY.

ULISSE IS A UNIQUE PRODUCT: ONLY 24 CM DEPTH, IT'S LIKE A CONSOLE SPLIT UNIT, BUT EASY TO INSTALL, THANKS TO THE SPECIAL AEROQUIP CONNECTORS, WHICH AVOID ANY RISK OF REFRIGERANT LOSS. IDEAL FOR FIXED OR MOVABLE INSTALLATIONS, IT'S PROVIDED WITH SMALL CONDENSING CASE, FOR MINIMUM OVERALL DIMENSIONS. POWERFUL AND QUIET, THANKS TO FULL DC INVERTER TECHNOLOGY, 100% MADE IN ITALY.



ORIENTIERBARES LUFTGIT-
TER, SOWOHL VERTIKAL ALS
AUCH HORIZONTAL
AIR LOUVERS ADJUSTABLE
BOTH VERTICALLY AND
HORIZONTALLY



AEROQUIP SCHNELLVERBIN-
DER, UM DEN KASTEN OHNE
KÄLTEMITTELVERLUST LEICHT
ANSCHLIESSEN/ABTRENNEN ZU
KÖNNEN
AEROQUIP QUICK CONNECTORS
TO EASY CONNECT/DISCONNECT
THE CONDENSING CASE
WITHOUT REFRIGERANT LOSS



UMWELTFREUNDLICHES
KÄLTEMITTEL
REFRIGERANT WITH LOW
ENVIRONMENTAL IMPACT

DIGITAL-FERN-
BEDIENUNG
DIGITAL REMOTE
CONTROL



ON / OFF



FULL DC INVERTER



- ✓ **ATTRAKTIV**, WEGEN SEINES ELEGANTEN DESIGNS UND DER HOCHWERTIGEN MATERIALIEN
- ✓ **RAFFINIERT** MIT SEINEM CHARAKTERISTISCHEN MATT-EFFEKT
- ✓ **DEZENT**, WEGEN SEINER WEIßEN LED-HINTERGRUNDBELEUCHTUNG
- ✓ **VIELSEITIG**, DENN ES IST AUF JEDER BELIEBIGEN HÖHE AN DER WAND INSTALLIERBAR
- ✓ **GESUNDHEITSFÖRDERND**, DANK DES TITANDIOXID-LUFTFILTERS

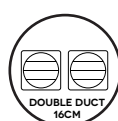
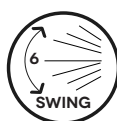


IN KÜRZE MIT UMWELTVERTRÄGLICHEM KÄLTEMITTEL ERHÄLTlich

IN 5 ADJEKTIVEN
IN 5 ADJECTIVES



- ✓ **ATTRACTIVE**, FOR THE UNIQUE DESIGN AND THE HIGH QUALITY MATERIALS
- ✓ **REFINED**, FOR ITS CHARACTERISTIC SATIN EFFECT
- ✓ **DISCREET**, FOR ITS WHITE BACKLIT LEDS
- ✓ **VERSATILE**, AS IT CAN BE INSTALLED ON THE WALL AT ANY HEIGHT
- ✓ **HEALTHY**, THANKS TO TITANIUM DIOXIDE FILTER



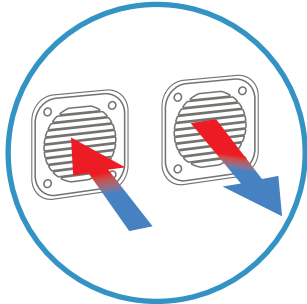
SOON WITH ECO-FRIENDLY REFRIGERANT



on / off



full dc inverter



**DURCHMESSER DER
BEIDEN BOHRUNGEN
16 CM**
DOUBLE DUCT HOLES
16 CM

Nur 2 Bohrungen in Wand erforderlich

DD verfügt über ein integriertes Außengerät, und da der Kondensator zum Kühlen Luft verwendet, benötigt er für einen einwandfreien Betrieb einen kontinuierlichen Luftaustausch mit dem Außenbereich. Das erfolgt über zwei Bohrungen mit einem Durchmesser von 16 cm (1 Bohrung für die Rückluft und 1 Bohrung für die Zuluft). Diese Bohrungen sind an der für die Installation vorgesehene Wand, die somit eine Außenwand sein muss, herzustellen. Dank der speziellen Gitter kann die Installation auch äußerst einfach vom Rauminneren aus erfolgen, durch Mauern und Strukturen mit einer Stärke von bis zu 2 m ohne jeglichen Leistungsverlust und auch direkt an Verandaverglasungen.

ONLY TWO HOLES IN THE WALL ARE NEEDED

DD houses an outdoor unit within its single case and in order to operate correctly requires a constant exchange of air with the outside because it uses air to cool the condenser. This air exchange takes place via two 16 cm holes (1 intake hole and 1 outLET hole), to be made in the installation wall, which therefore must be a perimeter wall.

Thanks to the special grilles the unit can be installed very easily even from indoor the room, through walls or structures up to 2 metres thick or directly onto large windows with no loss of performance.

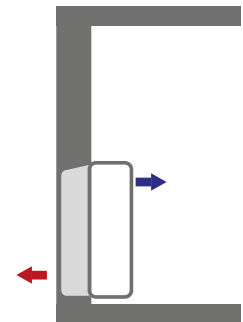
MAXIMALE VIELSEITIGKEIT

DD ist praktisch und vielseitig, weil es sowohl unten als auch oben an der Wand installiert werden kann.

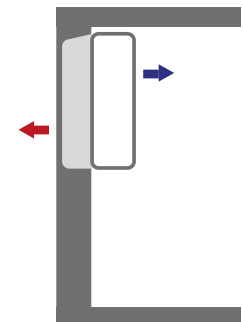
maximum versatility

DD is functional and versatile thanks to the possibility of installation both on the low or high part of the wall.

WANDINSTALLATION UNTEN Low wall installation



WANDINSTALLATION OBEN High wall installation



Infrarotfernbedienung & Kabelbedienung

remote infrared AND wired control

Vorteile & Einzelheiten plus & details



KOMPAKTE ABMESSUNGEN

DD ZEICHNET SICH DURCH SEINE ÄUSSERST GERINGEN ABMESSUNGEN OHNE JEDLICHEN LEISTUNGSVERLUST AUS: IN DER TAT IST DAS GERÄT NUR 21 CM STARK.

COMPACT DIMENSIONS

DD has been designed to reach a minimum overall volume without any loss of performance: in fact it has a thickness of only 21 cm.

HOCHWERTIGE MATERIALIEN UND ELEGANTES DESIGN

DD wird mit hochwertigen Materialien wie PMMA (Polymethylmethacrylat – Acrylglas) hergestellt. Das Gerät zeichnet sich durch eine neue, schlichte und äußerst elegante Linie aus.

polished materials & refined design

PMMA (PolyMethylMetAcrylate - Plexiglass) materials are used in DD. It has a new cleaner design and a very elegant finishing.



DESIGN-DETAILS AUCH BEI INSTALLATION IN DER HÖHE

DD verfügt über ein Bedienfeld mit einer sanften und eleganten weißen LED-Hintergrundbeleuchtung. Die Rückluftleitung befindet sich auf der Unterseite des Geräts und zeichnet sich durch ein Gitter mit runden Öffnungen unterschiedlicher Größe aus. Die Zuluftleitung befindet sich auf der Vorderseite, sie verfügt über eine motorisierte Klappe und weist in den Raum.



design details even mounted high on the wall

DD has a control panel backlit in a soft and elegant way thanks to the white LEDs. The air intake is positioned below the product and it's characterized by a grid with circular small holes of various sizes. the air outlet is positioned in front of the product and it's driven by a motorized flap.

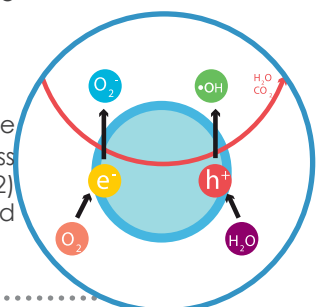
HOHE LUFTQUALITÄT DANK EINES SPEZIELLEN TITANDIOXID-LUFTFILTERS (TiO₂)

DD verfügt über einen photokatalytischen Filter, der auf dem Oxidationsprozess von Titandioxid beruht, der von speziellen UV-LED aktiviert wird. Dieser Filter wirkt im Raum antibakteriell und hemmt gleichzeitig die Aktivität von Viren. Darüber hinaus ist der Filter sehr effizient gegen Staub und Unreinheiten sowie gegen schlechte Gerüche.

air quality, thanks to the titanium DIOXIDE air FILTER (tio2)

DD is equipped with SPECIAL TITANIUM DIOXIDE FILTER that is able to significantly reduce the bacterial load in the environment thanks to the titanium dioxide oxidation process activated by special UV LEDs. This filter uses the oxidising power of Titanium Dioxide (TiO₂) to destroy bacteria and inhibit viruses. It also effectively reduces dust and dirt particles and helps to prevent unpleasant odours.

Organische Mischungen,
Gerüche, Bakterien, Viren...
Organic compounds,
odours, bacteria, viruses...





KOMFORT UND FUNKTIONALITÄT

- **5 IN 1: Wärmepumpe und Klimaanlage mit Heiz-, Kühl-, Entfeuchtungs-, Reinigungs- und Belüftungsfunktion.**
- **Multifunktions-Fernbedienung mit LCD-Display, iFeel-Sensor, Wandhalterung, Sender mit großem Aktionsradius.**
- **FUNKTION „HIGH-POWER“, für unvermittelten Komfort**
- **FUNKTION „NIGHT“, für höchsten Komfort in der Nacht**
- **FUNKTION TIMER „HOLIDAY“, zur Inbetriebnahme des Geräts nach einem langen Wochenende**
- **Funktion „ATM“, zur automatischen Regelung des Betriebs ohne Fernbedienung innerhalb eines festgelegten Temperaturbereichs**
- **Waagrechtes Luftausblasgitter mit 6 über Fernbedienung steuerbaren Positionen und iFlap-Funktion für eine intelligente Luftverteilung**
- **Verhinderung der Einleitung kalter Luft im Heizbetrieb**
- **Kondensator mit Ventilator mit regulierbarer Geschwindigkeit **comfort &****

functionality

- 5 in 1: Heat pump & AIR CONDITIONER WITH heating, cooling, dehumidifying, PURIFYING and fan functions
- multifunction remote control with LCD display, I Feel sensor, wall support and transmitter with a wide range of operation
- high-power function, for immediate comfort
- "night" FUNCTION, for maximum comfort during the night
- "holiday" timer function, to turn on the unit after a long weekend
- "atm" function, to adjust automatically the unit operation without remote control, within a set temperature range
- Horizontal flap with 6 positions settable via remote control and "iFlap" function for intelligent air distribution
- COLD DRAFT PREVENTION DURING HEATING
- Condensing with variable speed fan



ZUVERLÄSSIGKEIT UND LANGE LEBENSDAUER

- **Niederdruck-Gasdruckwächter**
- **Luftsensoren an Verdampfungs- und Kondensationsregister**
- **Luftsensoren an der Zuluftleitung des Kompressors**
- **Serienmäßige Kondensatpumpe**
- **Intelligentes Abtauen**
- **Auto-Restart nach einem Stromausfall und Überdruckschutz**
- **Hochleistungs-Rotationskompressor**
- **Kontakt für Automations-Set**


RELIABILITY & LONG LIFE


- low pressure gas pressostat
- air sensor on evaporator and condenser
- air sensor on compressor outlet
- Condensate drain pump as standard
- INTELLIGENT DEFROST
- AUTO-RESTART after BLACK OUT AND PROTECTION DEVICE against over pressure
- HIGH EFFICIENCY ROTARY COMPRESSOR
- contact for automation kit



EIGENSCHAFTEN UND TECHNISCHE DATEN

FEATURES & TECHNICAL DATA

MODELL / MODEL 	MAßEINHEIT/UNITS	DD DC INVERTER	
		KÜHLUNG/COOLING	HEIZUNG/HEATING
NENNLEISTUNG / RATED CAPACITY	P_{NENN} (KW)	2,30 (1,1-2,7)	2,30 (1,1-2,7)
ENERGIEEFFIZIENZKLASSE / ENERGY EFFICIENCY CLASS	ABCDEFGF	A	A
NOMINELLER ENERGIEEFFIZIENZINDEX / RATED ENERGY EFFICIENCY RATIO	EER/COP NOM. (KW/KW)	2,70	3,10
LUFTLEISTUNG (MAX./MIN.) / AIRFLOW (MAX.-MIN.)	M^3/H	600-420	
ENTFEUCHTEN / DEHUMIDIFICATION	LT/H	0,8	
BELÜFTUNGSGESCHWINDIGKEIT / FAN SPEEDS	N°	3 + NIGHT + AUTO	
SCHALLDRUCK INNEN (MAX./MIN.) / INDOOR SOUND PRESSURE (MAX.-MIN.)	DB(A)	38-27*	
SCHALLEISTUNG INNEN (A.) / INDOOR SOUND POWER (H.)	DB(A)	54	
STROMVERSORGUNG / POWER SUPPLY	V/PH/HZ	230/1/50	
NOMINELLE LEISTUNGS-AUFNAHME / RATED POWER INPUT	P_{EER} / P_{COP}	0,85	0,74
STROMVERBRAUCH IM MODUS THERMOSTAT AUS / THERMOSTAT-OFF MODE POWER CONSUMPTION	P_{TO} (W)	13	13
STROMVERBRAUCH IM WARTEMODUS / STANDBY POWER CONSUMPTION	P_{SB} (W)	0,5	0,5
STROMVERBRAUCH/STUNDE / HOURLY ELECTRICITY CONSUMPTION	KWH	0,9	0,7
KÄLTEMITTEL / REFRIGERANT TYPE		R410A	
TREIBHAUS- POTENTIAL / GWP	KGCO ₂ EQ.	2088	
KÄLTEMITTEL-FÜLLMENGE / REFRIGERANT CHARGE	KG / TCO ₂ EQ.	0,7 / 1,46	
KONDENSWASSERABLAUF / CONDENSATE DISCHARGE		ÜBER LEITUNG (AUßEN ODER INNEN) / BY DUCT (EXTERNAL OR INTERNAL)	
NETTOGEWICHT / NET WEIGHT	KG	52	
NETTOABMESSUNGEN (H/B/T) / NET DIMENSIONS (H./W./D.)	MM	594X1013X210	

MODELL / MODEL 	MAßEINHEIT/UNITS	DD ON/OFF	
		KÜHLUNG/COOLING	HEIZUNG/HEATING
NENNLEISTUNG / RATED CAPACITY	KW	2,30	2,30
ENERGIEEFFIZIENZKLASSE / ENERGY EFFICIENCY CLASS	ABCDEFGF	A	A
NOMINELLER ENERGIEEFFIZIENZINDEX / RATED ENERGY EFFICIENCY RATIO	(KW/KW)	2,70	3,10
LUFTLEISTUNG (MAX./MIN.) / AIRFLOW (MAX.-MIN.)	M^3/H	600-420	
ENTFEUCHTEN / DEHUMIDIFICATION	LT/H	0,8	
BELÜFTUNGSGESCHWINDIGKEIT / FAN SPEEDS	N°	3 + NIGHT + AUTO	
SCHALLDRUCK INNEN (MAX./MIN.) / INDOOR SOUND PRESSURE (MAX.-MIN.)	DB(A)	38-27*	
SCHALLEISTUNG INNEN (A.) / INDOOR SOUND POWER (H.)	DB(A)	54	
STROMVERSORGUNG / POWER SUPPLY	V/PH/HZ	230/1/50	
NOMINELLE LEISTUNGS-AUFNAHME / RATED POWER INPUT	KW	0,85	0,74
STROMVERBRAUCH IM MODUS THERMOSTAT AUS / THERMOSTAT-OFF MODE POWER CONSUMPTION	W	13	13
STROMVERBRAUCH IM WARTEMODUS / STANDBY POWER CONSUMPTION	KWH	0,5	0,5
STROMVERBRAUCH/STUNDE / HOURLY ELECTRICITY CONSUMPTION	KWH	0,9	0,7
KÄLTEMITTEL / REFRIGERANT TYPE		R410A	
TREIBHAUS- POTENTIAL / GWP	KGCO ₂ EQ.	2088	
KÄLTEMITTEL-FÜLLMENGE / REFRIGERANT CHARGE	KG / TCO ₂ EQ.	0,7 / 1,46	
KONDENSWASSERABLAUF / CONDENSATE DISCHARGE		ÜBER LEITUNG (AUßEN ODER INNEN) / BY DUCT (EXTERNAL OR INTERNAL)	
NETTOGEWICHT / NET WEIGHT	KG	52	
NETTOABMESSUNGEN (H/B/T) / NET DIMENSIONS (H./W./D.)	MM	594X1013X210	

*DATEN IM REFLEXIONSARMEN RAUM IN 2 M ABSTAND VON DER EINHEIT GEMESSEN. MINIMALER SCHALLDRUCKPEGEL NUR IM LÜFTUNGSBETRIEB GEMESSEN.
 * DATA MEASURED IN SEMI-ANECHOIC CHAMBER AT A DISTANCE OF 2 MT FROM THE UNIT. MINIMUM SOUND PRESSURE MEASURED IN FAN MODE.

VORLÄUFIGE DATEN GETESTET LAUT NORM EN14511 - GEMÄß ÖKODESIGN-RICHTLINIE (ERP-RICHTLINIE)
 PRELIMINARY DATA TESTED ACCORDING TO EN14511 - COMPLIANT TO ERP-ECODESIGN DIRECTIVE



ARGO APOLLO

Das neue Klimagerät ohne Außengerät
The new air conditioner without outdoor unit



Wir hatten das Ziel, ein ökologisches, technisches Produkt zu entwickeln, das ein hohes Maß an Komfort bietet.

Wir haben uns selbst übertroffen und eine neue Klimaanlage ohne Außengerät mit Wärmepumpe, Inverter Technologie, WLAN und umweltfreundlichen Kältemittel R32 entwickelt.





Das Design ist gradlinig und elegant. Die kompakten Abmessungen ermöglichen eine einfache Positionierung zu Hause, im Büro und im öffentlichen Räumen. Das hintergrundbeleuchtete Display beeinträchtigt nicht die Ästhetik und kann nachts deaktiviert werden.

WiFi ist werksseitig vorhanden und über eine spezielle App kann das Gerät ferngesteuert werden.









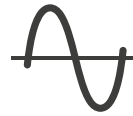
4 in 1: Kühlen - Heizen - Entfeuchten - Belüften

A

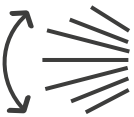
Energieklasse A im Kühl- und Heizmodus



R32 umweltfreundliches Kältemittel



DC Inverter Technologie, leistungsgeregt zur maximalen Effizienz.



Automatische Luftlenklamellen, über die Fernbedienung einstellbar.



Wifi Control zur Steuerung per APP.



Programmierbarer 24 h Timer On/Off

 **3 + AUTO**

3 Lüfterstufen + Auto Betrieb

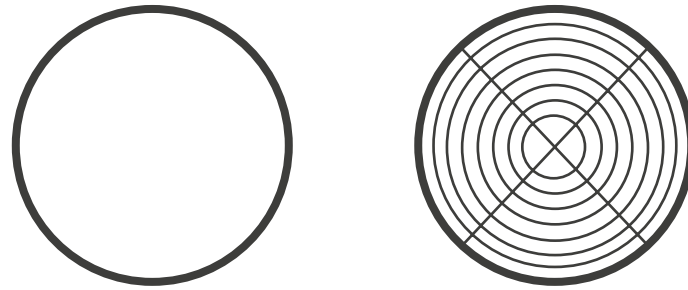
- „Eco“ -Funktion: Minimiert den Verbrauch
- „Turbo“ -Funktion: Ermöglicht das Erreichen der gewünschten Temperatur in sehr kurzer Zeit
- Funktion Warmluftstart: Verhindert den Ausblas von kalter Luft während der Aufheiz Periode.
- Schlaffunktion: Optimiert den Betrieb der Klimaanlage bei Nacht
- Funktion „Selbstdiagnose“: Zeigt Fehler am Gerät an, um die Wartung zu vereinfachen

Technische Daten

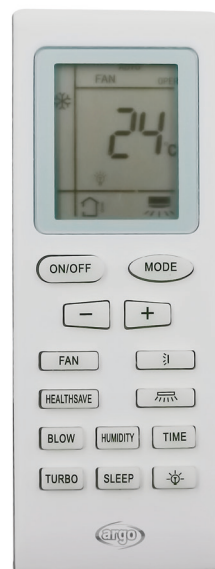
Modell		APOLLO 12HP	
		Kühlen	Heizen
Nennleistung (min. - max.)	kW	2,35 (1,2 - 3,0)	2,36 (1,0 - 2,8)
Energie Effizienz Klass		A	A
Leistung Energieeffizienz	kW	2,6	3,1
Luftleistung	m ³ /h	480	
Entfeuchtung Leistung	l/24h	1	
Luftergeschwindigkeiten	no.	3 + AUTO	
Schalldruck	dB(A)	29	
Schalleistung	dB(A)	56	
Stromversorgung	V/Ph/Hz	220-240/1/50	
Stromaufnahme	P _{EER} / P _{COP}	0,90	0,76
Stromverbrauch im Betrieb	P _{TO} (w)	45	
Stromverbrauch Standby	P _{SB} (w)	2	
Stromverbrauch / h	kWh	0,9	0,8
Kältemittel		R32	
Kältemittel GWP	kgCO ₂ eq.	675	
Kältemittel Füllung	kg/Tonn CO ₂ eq.	0,29/1,46	
Kondensatablauf		Tramite condotto esterno o interno / By external or internal duct	
Gewicht Netto	kg	36,2	
Abmessungen h x b x t	mm	615/965/200	

*Daten gemessen in eine. schallarmen Raum in einem Abstand von 2 m vom Gerät. minimaler Schalldruck gemessen im Lüftermodus

Vorläufige Daten getestet gemäß en14511 - konform mit ERP - Ökodesign-Richtlinie



2 Bohrungen in der Wand und geringe optische Auswirkungen



Digitale Fernbedienung mit LCD-Display

Mobiles Klimagerät Argo IRO

2,60 KW Kühlleistung (35°C; 80% r.h.)



argo iro

Farbe: weiß / grau



„ARGO IRO“ ist das mobile Klimagerät, welches sich durch schnörkelloses Design und klare Linien auszeichnet. Ein richtiger Kompromiss zwischen Raum und Form. Es ist intuitiv zu bedienen und dank des eleganten Bedienfelds einfach zu programmieren.



Neu, Umweltfreundliches Kältemittel R290, CO2 neutral ohne negative Auswirkungen auf Umwelt oder Erderwärmung



Digitales Bedienfeld mit LED Display



Automatische Luftklammer



Außergewöhnliche Details

- > Funktionen: Kühlen - Entfeuchten - Lüften
- > Kühlleistung 2,70 KW
- > Automatische Luftlenklamelle über Fernbedienung regelbar
- > Digitales Bedienfeld mit LED Display
- > Fernbedienung
- > Automatischer On / Off Timer
- > Automatischer Speicher der letzten Einstellungen
- > Selbstdiagnose im Störfall
- > 3 Lüftergeschwindigkeiten
- > Waschbarer leicht zu entnehmender Filter
- > Zweifacher Kondensatablauf
- > Kontinuierlicher Kondensatablauf Entfeuchterbetrieb
- > Maximale Beweglichkeit

Modell	argo iro	
Kühlleistung	BTU/h	10.000
Kühlleistung	kW	2,70
Energieeffizienz Klasse		a
Energieeffizienz EER	kW/kW	2,60
Luftleistung	m ³ /h	380
Entfeuchtung	l/24h	24
Lüftergeschwindigkeiten	no.	3
Schalldruck	dB(A)	50-52-54
Schallleistung	dB(A)	64
Strom Versorgung	V/F/Hz	230/1/50
Stromaufnahme	kW	1,045
Stromverbrauch	kWh/60 min	1,0
Stromverbrauch ohne Kühlung	W	nd/na
Stromverbrauch Standby	W	0,5
Kältemittel Typ		r290
Kältemittel GWP Wert	kg CO ₂ eq.	3
Kältemittel Füllung	kg/TONN CO ₂ EQ.	0,22/0,00066
Durchmesser Abluftschlauch Innen / Außen	mm	140-150
Schlauchlänge	m	1,5
Gewicht Netto	Kg	28
Abmessungen (H X B X T)	mm	752/470/382

Mobiles Klimagerät ARGO MILO PLUS

Kühlen + Heizen

3,50 KW Kühlleistung - 3,50 KW Heizleistung(35°C; 80% r.h.)



ARGO MILO PLUS

Farbe: weiß / grau



"ARGO MILO PLUS" ist das mobile Klimagerät mit vertikalem CONCEPT, Hi-Tech-Materialien und fortschrittlicher Technologie. Es ist außen unkonventionell und innen mit Kraft- und Spitzentechnologie ausgestattet. Dank der effizienten integrierten Wärmepumpe schaffen Sie das ganze Jahr über Komfort.



Digitales Bedienfeld mit LED Display



Automatische Luftlenklamelle



Außergewöhnliche Details



NEU, umweltfreundliches Kältemittel R290, CO2 neutral, ohne negative Auswirkungen auf Umwelt oder Erderwärmung



Integrierte Wifi Steuerung per APP

- > Funktionen: Kühlen-Heizen-Entfeuchten-Lüften
- > Kühl- und Heizleistung: 3,50 KW
- > Automatische Luftlenklamelle, über Fernbedienung einstellbar
- > Digitales Bedienfeld mit LED Display und Abschaltfunktion
- > Integrierte Wifi Funktion zur Steuerung per App
- > Fernbedienung
- > Programmierbarer Timer On / Off
- > IFeel Funktion, Temperatursteuerung über Fernbedienung
- > Sleep Funktion, Regelung der Temperatur im Nachtbetrieb
- > Automatischer Speicher der letzten Einstellungen
- > Eingebaute Kindersicherung, Tastensperre
- > Selbstdiagnose im Störfall
- > 3 Lüftergeschwindigkeiten + Auto Funktion
- > Waschbarer, leicht zu entnehmender Filter
- > Zweifacher Kondensatablauf
- > Dauerhafter Kondensatablauf, Entfeuchterbetrieb
- > Maximale Beweglichkeit

MODELL	ARGO MILO PLUS		
		Kühlen	Heizen
Kühlleistung (35°C; 80% R.H.)	BTU/h	13.000	13.000
Kühlleistung (35°C; 24°C) Heizleistung (20°C; 12°C)	kW	3,5	3,5
Energieeffizienz Klasse		A	A++
Energieeffizienz Kühlen EER- Heizen COP	kW/kW	2,6	3,10
Luftleistung	m ³ /h	380-330-280	
Entfeuchtung Leistung	l/24h	43	-
Lüftergeschwindigkeiten	no.	3 + auto	
Schalldruck	dB(A)	48-50-52	
Schalleistung max.	dB(A)	65	
Stromversorgung	V/F/Hz	220-240/1/50	
Stromaufnahme	kW	1,340	1,130
Stromverbrauch	kWh/60 min	1,3	1,1
Stromverbrauch ohne Funktionen	W	nd/na	
Stromverbrauch Standby	W	0,5	
Kältemittel		R290	
Kältemittel GWP Wert	kg CO ₂ eq.	3	
Kältemittel Füllung	kg/TONN CO ₂ EQ.	0,3/0,0009	
Abluftschlauch Durchmesser Innen / Außen	mm	130/142	
Abluftschlauch Länge	m	1,5	
Gewicht Netto	Kg	36	
Abmessungen (H X B X T)	mm	835/405/385	

PRELIMINARY Data declared in compliance with EU Regulation no. 206/2012, as regards to ECO-design requirements for air conditioners and comfort fans, and EU Regulation no. 626/2011, concerning the energy labelling of air conditioners.

Modell	Innen/Außen	Code	Bezeichnung	Kühlen /	Preis €
			Mobile Klimageräte		
Ulisse 13 DCI eco	Mobile	397028967	Argo mobiles Splitgerät	4	2.399,00 €
Verlängerung	R32	397016929	Verlängerung 2 Mtr		268,00 €
Verlängerung	R32	397016930	Verlängerung 4 Mtr		317,00 €
DD On / Off	Monoblock	397002947	Klimagerät o. Außen	2,3/2,3	2.599,00 €
DD Inverter	Monoblock	397002948	Klimagerät o. Außen	2,3/2,3	2.899,00 €
Apollo Inverter	Monoblock	398000761	Klimagerät o. Außen	2,3/2,3	2.099,00 €
IRO	Mobil	398000695	Mobiles Klimagerät	2,6	619,00 €
MILO PLUS	Mobil	398000697	Mobiles Klimagerät	3,5/3,5	728,00 €
			Argo Ecolight R32		
Ecolight 9000	Wandgerät	398000627	Wandgerät R32		289,00 €
Ecolight 9000	Außengerät	398000628	Außengerät Mono R32	2,5/2,8	479,00 €
Ecolight 12000	Wandgerät	398000629	Wandgerät R32		309,00 €
Ecolight 12000	Außengerät	398000630	Außengerät Mono R32	3,2/3,4	499,00 €
Ecolight 18000	Wandgerät	398000631	Wandgerät R32		420,00 €
Ecolight 18000	Außengerät	398000632	Außengerät Mono R32	4,6/5,2	739,00 €
Ecolight 24000	Wandgerät	398000633	Wandgerät R32		609,00 €
Ecolight 24000	Außengerät	398000634	Außengerät Mono R32	6,1/6,4	1.099,00 €
Ecolight 14000 D	Außengerät	398000758	Außengerät Dual R32	4,1/4,4	1.099,00 €
Ecolight 18000 D	Außengerät	398000755	Außengerät Dual R32	5,2/5,2	1.229,00 €
Ecolight 21000 T	Außengerät	398000756	Außengerät Trio R32	6,1/6,1	1.499,00 €
Ecolight 28000 Q	Außengerät	398000757	Außengerät Quattro	8,2/8,2	1.869,00 €
Ecolight Wifi	Wifi Modul	398100676	für alle Ecolight Innen		49,00 €
			Argo X3i Eco Plus R32		
X3i Eco plus 27HL	Wandgerät	398000699	Wandgerät		339,00 €
X3i Eco plus 27SH	Außengerät	398000700	Außengerät Mono R32	2,6/2,8	619,00 €
X3i Eco plus 35HL	Wandgerät	398000701	Wandgerät		369,00 €
X3i Eco plus 35SH	Außengerät	398000702	Außengerät Mono R32	3,5/3,7	689,00 €
X3i Eco plus 52HL	Wandgerät	398000703	Wandgerät		429,00 €
X3i Eco plus 52SH	Außengerät	398000704	Außengerät Mono R32	5,1/5,3	1.179,00 €
X3i Eco plus 70HL	Wandgerät	398000705	Wandgerät		479,00 €
X3i Eco plus 70SH	Außengerät	398000706	Außengerät Mono R32	6,5/6,5	1.399,00 €
			Argo Free Match Innengeräte		
X3i Eco plus 27HL	Wandgerät	398000699	Wandgerät Free Match	2,6/2,8	339,00 €
X3i Eco plus 35HL	Wandgerät	398000701	Wandgerät Free Match	3,5/3,67	369,00 €
X3i Eco plus 52HL	Wandgerät	398000703	Wandgerät Free Match	5,13/5,28	429,00 €
X3i Eco plus 70HL	Wandgerät	398000705	Wandgerät Free Match	6,7/7,25	479,00 €
X3i Eco AS35HL	Kassettengerät	398000661	Kassette Free Match	3,5/3,9	589,00 €
X3i Eco AS45HL	Kassettengerät	398000662	Kassette Free Match	4,5/5,0	639,00 €
X3i Eco ASGRID	Blende/Gitter	X3iASGRID	Blende f. Kassette		189,00 €
X3i Eco SD27HL	Kanalgerät	398000663	Kanal Free Match	2,5/2,8	614,00 €
X3i Eco SD35HL	Kanalgerät	398000664	Kanal Free Match	3,5/3,8	659,00 €
X3i Eco SD52HL	Kanalgerät	398000665	Kanal Free Match	5,0/5,5	770,00 €
X3i Eco FC26HL	Deckengerät	398000666	Truhe Free Match	2,5/2,8	842,00 €
X3i Eco FC35HL	Deckengerät	398000667	Truhe Free Match	3,5/4,0	885,00 €

X3i Eco FC45HL	Deckengerät	398000668	Truhe Free Match	4,5/5,5	949,00 €
X3i Eco AF27HL	Minitruhe	398000669	Mini Truhe Free Match	2,7/2,8	589,00 €
X3i Eco AF35HL	Minitruhe	398000670	Mini Truhe Free Match	3,5/3,85	619,00 €
X3i Eco AF52HL	Minitruhe	398000671	Mini Truhe Free Match	5,3/5,3	669,00 €
Door Control		398100673			42,00 €
Kabelfernbed.		398100674			199,00 €
			Argo Free Match	R32	
X3iMI Eco 52SHB	Außengerät	398000760	Argo Außengerät Dual	5,2/5,4	1.359,00 €
X3iMI Eco 61SH	Außengerät	398000655	Argo Außengerät Trio	6,1/6,5	1.599,00 €
X3iMI Eco 71SH	Außengerät	398000656	Argo Außengerät Trio	7,1/8,5	1.829,00 €
X3iMI Eco 80SH	Außengerät	398000657	Außengerät Quattro	8,0/9,3	1.962,00 €
X3iMI Eco 105SH	Außengerät	398000658	Außengerät Quattro	10,5/11,0	2.725,00 €
X3iMI Eco 120SH	Außengerät	398000659	Außengerät Penta	12,1/13,0	3.088,00 €
			Argo Package DCI	R32	
ASG Eco 35PH	Kassettengerät	398000726	Kassette	3,5/3,9	769,00 €
AEG Eco 35PIH	Außengerät	398000710	Außengerät Mono	3,5/3,9	979,00 €
ASG Eco 50PH	Kassettengerät	398000727	Kassette	5,2/5,2	879,00 €
AEG Eco 50PIH	Außengerät	398000711	Außengerät Mono	5,0/5,0	1.296,00 €
ASG Blende	Blende	398000688	Blende Rastermaß		169,00 €
ASG Eco 70PH	Kassette	398000728	Kassettengerät	7,0/7,0	1.049,00 €
AEG Eco 70PIH	Außengerät	398000712	Außengerät Mono	7,0/7,0	1.659,00 €
ASG Eco 85PH	Kassette	398000729	Kassettengerät	8,5/8,5	1.089,00 €
AEG Eco 85PIH	Außengerät	398000713	Außengerät Mono	8,5/8,5	1.805,00 €
ASG Eco 100PH	Kassette	398000730	Kassettengerät	10,0/10	1.229,00 €
AEG Eco 100PIH	Außengerät	398000714	Außengerät Mono	10,0/10	2.360,00 €
AEG Eco 100PIH3	Außengerät	398000716	Außengerät Mono 3Ph	10,0/10	2.619,00 €
ASG Eco 140PH	Kassette	398000731	Kassettengerät	14,0/14	1.399,00 €
AEG Eco 140PIH	Außengerät	398000715	Außengerät Mono	14,0/14	2.856,00 €
AEG Eco 140PIH3	Außengerät	398000717	Außengerät Mono 3Ph	14,0/14	3.085,00 €
ASG Eco 160PH	Kassette	398000738	Kassettengerät	16,0/16	1.477,00 €
AEG Eco 160PIH3	Außengerät	398000718	Außengerät Mono 3Ph	16,0/16	3.449,00 €
ASG Blende groß	Blende	398100677	Blende groß (70-140)		245,00 €

Gewährleistung: 24 Monate reiner Materialersatz Lieferbedingung: nach Absprache

Im übrigen gelten unsere Liefer- und Geschäftsbedingungen, welche unter www.kk-tec.eu einsehbar sind.

argoklima.de



improve your life

argoclima S.p.A.

Head office
Via Alfeno Varo, 35
25020 Alfianello (BS)
ITALY Tel: + 39 0331
755111 Fax: + 39 0331
775501
www.argoclima.com

QR CODE



KK-Tec



KK-Tec
Klimageräte und
Wärmepumpen Vertriebs GmbH
Vertriebspartner für Argoclima
Oberweyerer Str. 1
65554 Limburg / L
Tel.: +49 (0)6433/9419943
Fax: +49 (0)6433/9419944
Mail: info@kk-tec.eu
www.argoklima.de
www.kk-tec.eu

702018006 - 05/2018

N.B. The manufacturer assumes no responsibility for any errors or inaccuracies regarding the contents of this catalogue, and reserves the right to make any necessary changes to its products, at any time and without prior notice, for technical or commercial reasons.

Argoisabrandof **argoclima S.p.A.**aleadingEuropeancompanyinAirConditioning,HeatingandAirTreatment.